

JUKI

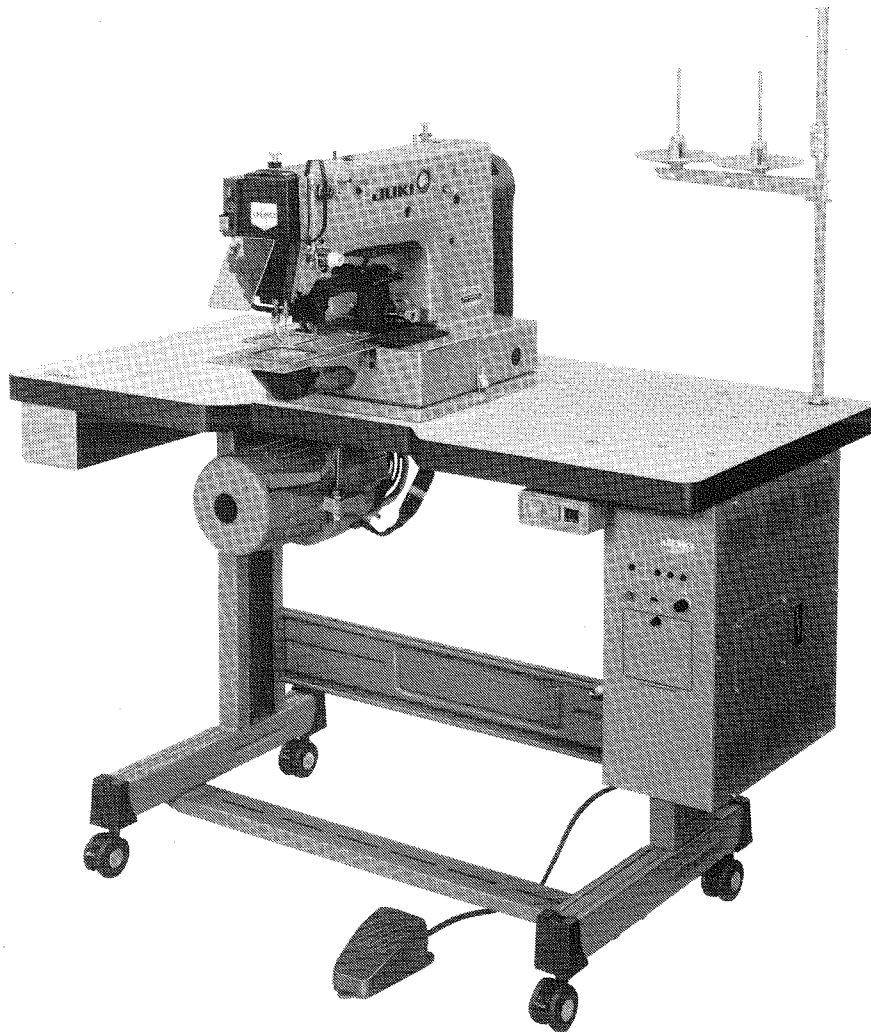
Compact Type 1-Needle Lockstitch
Computer Control Cycle Machine

小型電子サイクルマシン

AMS-205A

AMS-206A

PARTS LIST



19512904

N. 0047-00

HOW TO MAKE USE OF THIS PARTS LIST

パーツリストの見方

1. The part numbers of parts shown in the figure indicate the corresponding numbers (Ref. No.) shown by the Index.
 図に示された部品の品番は、図にふられているNo (Ref.No)に対応するインデックスによって、その品番がわかります。

2. Explanation of codes 記号の説明

1) Codes on the "Note" column "注記" 欄の記号

- ① ☆..... means this part is changed from the previous parts list.
前回のパーツリストに対して今回変更された部品を意味します。
- ② #01..... refer to the "Note" explanation at bottom of page.
001 ページ下の "注記" の説明を参照して下さい。

2) Codes on the "E.C. (Engineering change)" column "変更年月" 欄の記号

- ① A.10/83.... Added from October, 1983
1983年10月より追加された。
- ② D.10/83.... Obsoleted from October, 1983
1983年10月より削除された。

③ When previous parts (Obsoleted part) and new parts (Added parts) are not interchangeable with each other: 部品の互換性がない変更の場合

In this case, even obsoleted part (D.) can be ordered with the obsoleted part number, so select the parts with changed dates and place your orders.
 この場合は削除(D)された品番でもご注文できますから、変更年月により、いずれかの部品を選択してご注文下さい。

Example (例)

Ref. No.	Note 注記	Part No. 品番	Description	E.C. 変更年月	品名	Amt. Req. 数量
1	☆	B1401-100-000	Needle bar	D.10/83	ハリボー	-
1-1	☆	B1401-100-000-A	Needle bar	A.10/83	ハリボー	1
2	☆	B1105-200-000	Frame cover	D.10/83	B1105-300-000	-
	☆	B1105-300-000	Frame cover	A.10/83	フレームカバー	1

④ In case when previous parts and new part are interchangeable with each other: 部品の互換性がある場合の変更

In this case the new part number is replaced on the "品名 (Japanese)" column of the previous parts, so please order by the new part number.
 この場合は、旧部品の和文品名欄にそれにかわる新しい品番が記入してありますので、新しい品番でご注文下さい。

⑤ C.10/83

1	☆	B1105-500-000	Frame cover	C.10/83	B1105-600-000	1
		↑ Correct No. 正しい品番			↑ Wrong No. 誤り品番	

Please order by the correct part number.
 正しい品番でご注文下さい。

- ⑥ M.10/83 The amount required is changed from October, 1983
 The new amount required is shown in the "Amt. Req." column.
 1983年10月より数量が変更になった。この場合数量欄には新しい数量が表示してあります。

3) Codes on the "Amt. Req." column "数量" 欄の記号

- ① 2 Indicates amount required is 2.
数量、2個を表わします。
- ② 2.0 Indicates length in meters. (unit is meter)
長さ、2メートルを表わします。(単位はメートルです)
- ③ - Indicates parts obsoleted from the parts list.
このパーツリストから削除された部品です。
- ④ (1) Indicates sub parts which construct the assembly part.
 Assembly part is shown as "asm." and クミ in Japanese, in the "Description" column.
 組部品を構成している子部品を表わします。組部品は品名欄に英文で "asm." 和文でクミと表示してあります。

When Ordering The Spare Parts:

In order to ensure that we deliver the correct parts to you, please clearly state when ordering the corresponding PART NUMBER (ex. B1109-012-A00) and also the PARTS LIST NUMBER (ex. 0010-01, given at the bottom right of the cover) or the MACHINE SERIAL NUMBER, because there are some parts which have been changed.

補用部品注文の際のご注意

このパーツリストに記載されている補用部品をご注文の際は、部品の番号(例えば、B1109-012-A00)でご注文下さい。合わせて、ご覧のパーツリストの管理番号(表紙右下、例えば、No0010-01)又は、機械番号をご連絡頂ければ幸いです。又、改良のため部品の一部が変更になる場合がありますのでご了承下さい。

CONTENTS

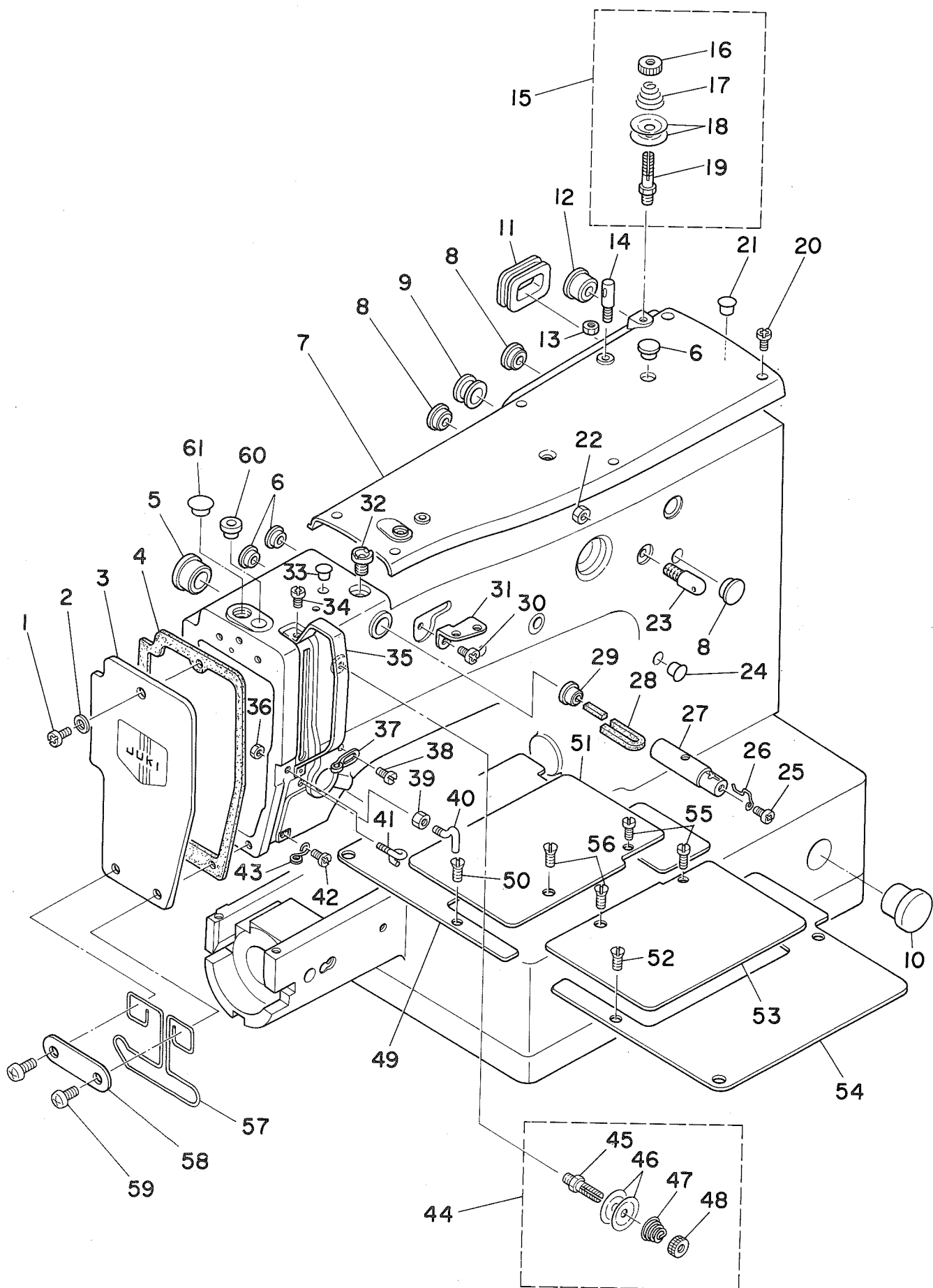
目 次

1. FRAME & MISCELLANEOUS COVER COMPONENTS (1)	1
頭部・外装関係 (1)	
2. FRAME & MISCELLANEOUS COVER COMPONENTS (2)	3
頭部・外装関係 (2)	
3. MAIN SHAFT & NEEDLE BAR COMPONENTS	5
上軸・針棒関係	
4. PRESSER PLATE COMPONENTS	7
押え関係	
5. TENSION RELEASE COMPONENTS	8
糸ゆるめ関係	
6. SHUTTLE DRIVER SHAFT COMPONENTS	9
下軸関係	
7. WIPER & TENSION CONTROLLER COMPONENTS	11
ワイパー・糸調子関係	
8. X, Y DRIVE COMPONENTS	13
X, Y 駆動関係	
9. X, Y STEPPING MOTOR COMPONENTS	15
X, Y ステッピングモーター関係	
10. FEED MECHANISM COMPONENTS	17
送り台関係	
11. LUBRICATION COMPONENTS	19
給油関係	
12. SENSOR COMPONENTS	21
センサー関係	
13. AMS-206 EXCLUSIVE PARTS (PRESSER MECHANISM COMPONENTS)	23
AMS-206 専用部品 (中押え関係)	
14. AMS-206 EXCLUSIVE PARTS (FEED MECHANISM COMPONENTS)	25
AMS-206 専用部品 (送り台関係)	
15. AMS-206 EXCLUSIVE PARTS	27
AMS-206 専用部品	
16. THREAD STAND COMPONENTS	29
糸立装置関係	
17. SPECIAL ORDER PARTS COMPONENTS	30
特別注文部品関係	
NUMERICAL INDEX OF PARTS	31
索引	

Illustration of this parts list is based on the model AMS-205A.
このパーツリストは AMS-205A を基本にイラストを作成してあります。

1. FRAME & MISCELLANEOUS COVER COMPONENTS (1)

頭部・外装関係 (1)



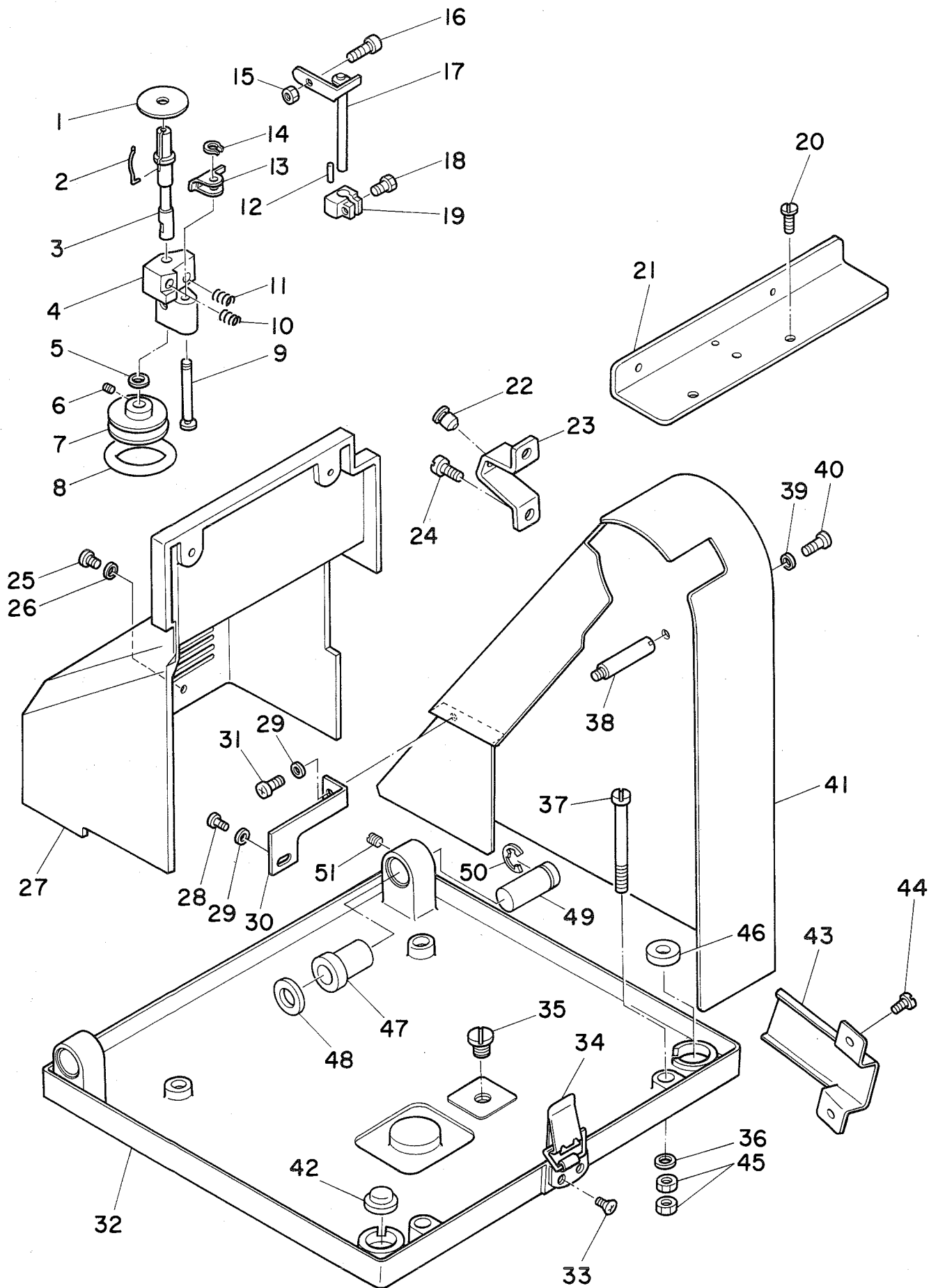
REF.NO.	NOTE	PART NO.	DESCRIPTION	ヒ シ メ イ	AMT.
1	#01	SS-4111015-SP	SCREW 11/64-40 L=10	ナハネジ 11/64-40 L=10	3
2	#01	WP-0480856-SP	WASHER 4.8X8.4X0.8	ヒラサカネ 4.8X8.4X0.8	3
3		B1105-205-0A0	FACE PLATE ASM.	メンブカハ-クミ	1
4		B1117-210-000	FACE PLATE GASKET	メンブカハ-ハツキン	1
5		TA-2100904-R0	RUBBER PLUG	トメセン	1
6		TA-1050504-R0	RUBBER PLUG	トメセン	3
7		B1104-210-000-A	TOP COVER	ジヨウメンカハ-	1
8		TA-1250406-R0	RUBBER PLUG	トメセン D=12.5 L=4	3
9		B1126-210-000	WIRE BUSHING	コートブッシュ	1
10		TA-2351305-R0	RUBBER PLUG	トメセン D=23.5 L=11.5	1
11		B3515-210-000	RUBBER PLUG	トメセン J	2
12		B1150-490-000	RUBBER PLUG	ウワオクリレンケツウチ キヤツプ	1
13		NS-6110310-SP	NUT 11/64-40	ロツカクナツト 11/64-40	1
14		100-07003	THREAD GUIDE PIN	イトマキ アンナイホ-	1
15		B1115-232-0A0	TENSION CONTROLLER NO.1	タ`イ1 イトチヨ-シ クミ	1
16		B3125-012-000	THREAD TENSION STUD NUT	イトチヨ-シ ナツト	(1)
17		B1115-232-000	TENSION SPRING NO.1	タ`イ1 イトチヨ-シ ハ`ネ	(1)
18		B3126-012-000	TENSION DISC	イトチヨ-シサラ	(2)
19		B3123-352-000	TENSION POST NO.1	イトチヨ-シホ-	(1)
20		SS-4111015-SP	SCREW 11/64-40 L=10	ナハネジ 11/64-40 L=10	6
21		B1405-012-000	CAP	キヤツプ	1
22		NS-6150310-SP	NUT 15/64-28	ロツカクナツト 15/64-28	1
23		B1123-280-000	THREAD GUIDE, NO.1	タ`イイチ イトアンナイ	1
24		TA-0850604-R0	RUBBER PLUG	トメセン	2
25		SS-4110515-SP	SCREW 11/64-40 L=5	ナハネジ 11/64-40 L=5	1
26		B1127-280-000	SILICON OIL THREAD GUIDE	エスレンイトアンナイ	1
27		135-01309	SILICON OIL PIPE	エスレンパイプ	1
28		135-01705	SILICON OIL FELT	エスレンフェルト	1
29		TA-1050504-R0	RUBBER PLUG	トメセン	1
30		SS-4150715-SP	SCREW 15/64-28 L=7	ナハネジ 15/64-28 L=7	1
31		B1111-232-000	THREAD GUIDE PLATE	イトアンナイ イタ	1
32		135-01408	SILICON OIL LUBRICATING HOLE	エスレン チュニユウケチ	1
33		TA-0750704-R0	RUBBER PLUG	トメセン	1
34		SS-4090715-SP	SCREW 9/64-40 L=7	ナハネジ 9/64-40 L=7	2
35		B1122-280-000	THREAD TAKE-UP LEVER OIL GAURD	テンヒンカハ-	1
36		NS-6090310-SP	NUT 9/64-40	ロツカクナツト 9/64-40	1
37		B1126-552-000	FRAME THREAD GUIDE A	ア-ム イトアンナイ A	1
38		SS-3090610-SP	SCREW 9/64-40 L=6	マルネジ 9/64-40 L=6	1
39		NS-6090310-SP	NUT 9/64-40	ロツカクナツト 9/64-40	1
40		B1125-280-000	TENSION THREAD GUIDE (L-SHAPED)	Lカ`タ イトアンナイ	1
41		B3114-771-000	TAKE-UP THREAD GUIDE	イトアンナイ	1
42		SS-4110715-SP	SCREW 11/64-40 L=7	ナハネジ 11/64-40 L=7	1
43		B1124-280-000	FRAME THREAD GUIDE (B)	ア-ム イトアンナイ B	1
44		B1115-232-0A0	TENSION CONTROLLER NO.1	タ`イ1 イトチヨ-シ クミ	1
45		B3123-352-000	TENSION POST NO.1	イトチヨ-シホ-	(1)
46		B3126-012-000	TENSION DISC	イトチヨ-シサラ	(2)
47		B1115-232-000	TENSION SPRING NO.1	タ`イ1 イトチヨ-シ ハ`ネ	(1)
48		B3125-012-000	THREAD TENSION STUD NUT	イトチヨ-シ ナツト	(1)
49		B1109-205-000	LEFT COVER	オクリタ`イカハ- ヒタ`リ	1
50		SS-1110840-SP	SCREW 11/64-40 L=8	サラネジ 11/64-40 L=8	3
51		B1111-205-000	AUXILARY COVER, LEFT	オクリタ`イ ホジ`ヨカハ- ヒタ`リ	1
52		SS-1110840-SP	SCREW 11/64-40 L=8	サラネジ 11/64-40 L=8	3
53		B1110-205-000	AUXILARY COVER, RIGHT	オクリタ`イ ホジ`ヨカハ- ミキ`	1
54		B1108-205-000	RIGHT COVER	オクリタ`イカハ- ミキ`	1
55		SS-7110720-SP	SCREW 11/64-40 L=7	マルヒラネジ 11/64-40 L=7	2
56		SS-1110840-SP	SCREW 11/64-40 L=8	サラネジ 11/64-40 L=8	2
57	#02	B1121-205-000	FINGER GUARD	エビ`カ-ト`	1
58	#02	B1122-205-000	FINGER GUARD WASHER	エビ`カ-ト`サ`カ`ネ	1
59	#02	SS-4111215-SP	SCREW 11/64-40 L=12	ナハネジ 11/64-40 L=12	2
60		B3510-205-000	RUBBER PLUG	テツホ`ウ トメセン	1
61		TA-1250804-R0	RUBBER PLUG	トメセン	2

Note(注記) #01.....For domestic use
#02.....For export

国内用
輸出用

2. FRAME & MISCELLANEOUS COVER COMPONENTS (2)

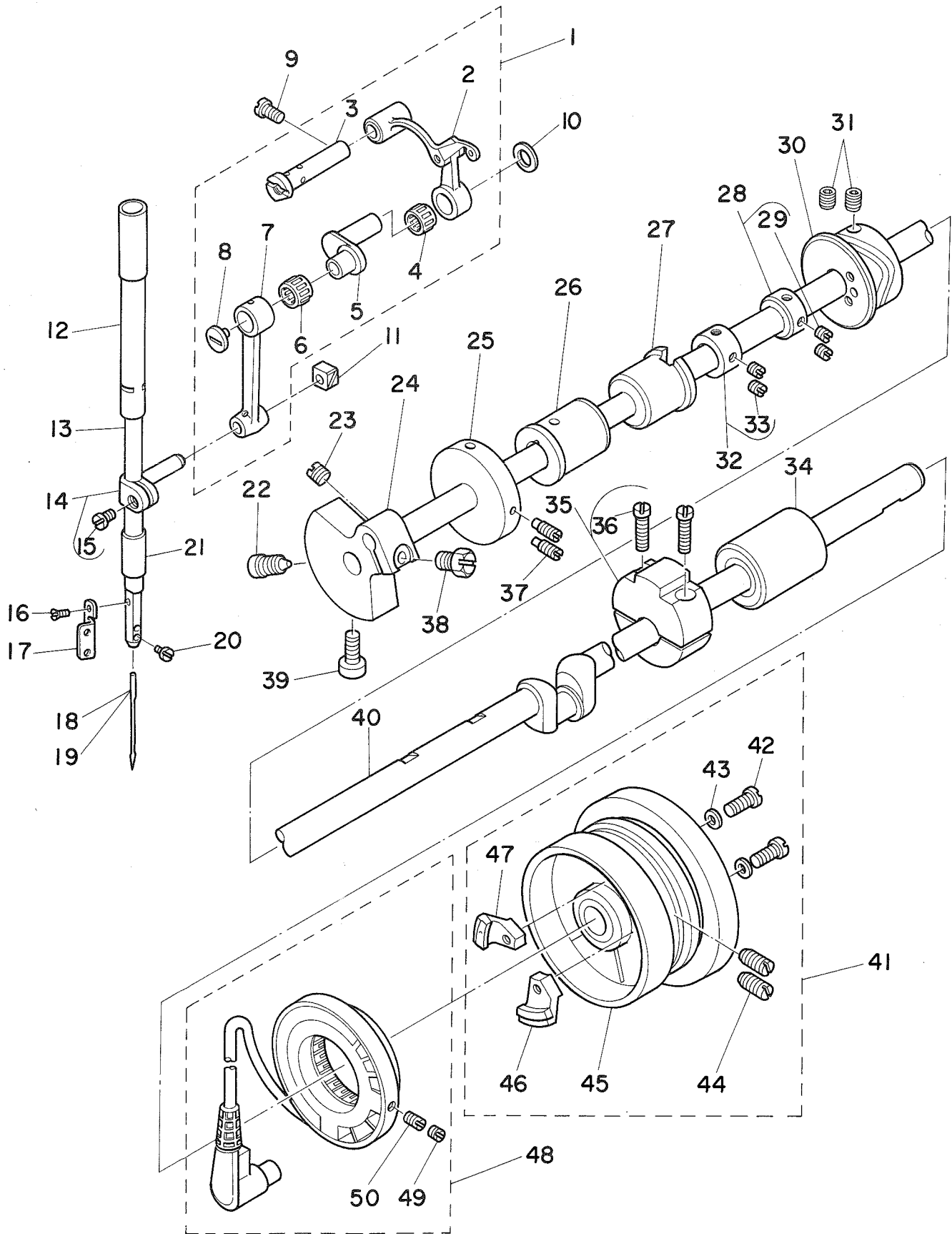
頭部・外装関係 (2)



REF.NO.	NOTE	PART NO.	DESCRIPTION	ヒンメイ	AMT.
1		B3205-210-000	CUSHION	ホ`ヒンサ`	1
2		B3212-761-000	LATCH SPRING	ホ`ヒン トメハ`ネ	1
3		B3204-210-000	SPINDLE	イトマキジ`ク	1
4		B3210-210-000	BOBBIN WINDER BASE	イトマキジ`クタイ	1
5		WP-0651056-SH	WASHER 6.5X11X1	ヒラサ`カ`ネ 6.5X11X1	1
6		SS-8110520-TP	SCREW 11/64-40 L= 4.5	トメネジ` 11/64-40 L=4.5	2
7		B3211-210-000	BOBBIN WINDER WHEEL	イトマキク`ルマ	1
8		B3212-210-000	FRICTION WHEEL	イトマキ マサツク`ルマ	1
9		B3206-210-000	SCREW STUD	イトマキジ`クタイ トメジ`ク	1
10		B3209-210-000	SPRING B	イトマキ チヨウセツタイ ハ`ネ B	1
11		B3208-210-000	SPRING A	イトマキ チヨウセツタイ ハ`ネ A	1
12		PS-0150065-KP	SPRING PIN 1.5X6	スプ`リンク`ピ`ン 1.5X6	1
13		B3207-210-000	TRIP LATCH	イトマキ チヨウセツタイ	1
14		D2430-555-B00	SNAP RING	カムロ`ラ シ`ク Cリング`	1
15		NS-6110530-SP	NUT 11/64-40	ロツカクナツト 11/64-40	1
16		B3208-280-000	BOBBIN WINDER ADJUSTING SCREW	ホ`ヒン オサエ ホ`ス	1
17		B3201-210-0A0	STOP LATCH ASM.	ホ`ヒンオサエ クミ	1
18		SS-9111020-TP	SCREW 11/64-40 L=10	ロツカクホ`ルト 11/64-40 L=10	1
19		B3203-210-000	CAM	イトマキカム	1
20		SS-4111015-SP	SCREW 11/64-40 L=10	ナハ`ネジ` 11/64-40 L=10	2
21		B1115-205-000	SIDE COVER STOPPER	ソクメンカハ`-ウケイタ	1
22		B1117-205-000	RUBBER PAD	トウフ` ササエ フ`ツシユ	1
23		B1116-205-000	FRAME SUPPORT	トウフ`ササエ	1
24		SS-7150910-TP	SCREW	マルヒラネジ` 15/64-28 L=9	2
25		SS-4111015-SP	SCREW 11/64-40 L=10	ナハ`ネジ` 11/64-40 L=10	4
26		WP-0480856-SP	WASHER 4.8X8.4X0.8	ヒラサ`カ`ネ 4.8X8.4X0.8	2
27		B1106-205-000	SIDE COVER	ソクメンカハ`-	1
28		SS-4110815-SP	SCREW 11/64-40 L=8	ナハ`ネジ` 11/64-40 L=8	1
29		WP-0501016-SD	WASHER 5X10.5X1	ヒラサ`カ`ネ 5X10.5X1	2
30		B1118-205-000	BELT COVER SUPPORT	ハ`ルトカハ`- ササエ	1
31		SS-4110515-SP	SCREW 11/64-40 L=5	ナハ`ネジ` 11/64-40 L=5	1
32		B1103-205-000	MACHINE BASE	ハ`ット`トリツケタイ	1
33		SM-1030801-SA	SCREW M3X0.5 L=8	サユコネジ` M3X0.5 L=8	4
34		B1131-210-0A0	PUNCH HINGE ASM.	ハ`ンチジ`ヨウ クミ	1
35		SS-7740740-SP	SCREW 3/8-28 L= 6.5	マルヒラネジ` 3/8-28 L=6.5	1
36		WP-0551626-SD	WASHER 5.5X22.0X1.6	ヒラサ`カ`ネ 5.5X22X1.6	4
37		SM-6056550-SP	SCREW M5 L=65	ヒラネジ` M5 L=65	4
38		B1120-205-000	BELT COVER SUPPORT	ハ`ルトカハ`- シチユウ	3
39		WP-0501016-SD	WASHER 5X10.5X1	ヒラサ`カ`ネ 5X10.5X1	3
40		SS-4111015-SP	SCREW 11/64-40 L=10	ナハ`ネジ` 11/64-40 L=10	3
41		B1107-205-000	BELT COVER	ハ`ルトカハ`-	1
42		B1116-210-000	RUBBER PAD	ホ`ウシ`ンコ`ム	1
43		B1119-205-000	CABLE COVER	ケ`ブ`ルカハ`-	1
44		SS-4110915-SP	SCREW 11/64-40 L=9	ナハ`ネジ` 11/64-40 L=9	2
45		NM-6050000-SC	NUT M5	ロツカクナツト M5X0.8 1`シユ	1
46		B1123-205-000	RUBBER PAD	ホ`ウシ`ンコ`ムB	1
47		135-00400	RUBBER PLUG	コ`ムフ`ツシユ	2
48		WP-1021016-SD	WASHER	ヒラサ`カ`ネ 10.2X18X1	2
49		B1107-280-000	BASE CONNECTING PIN	ハ`ット`トリツケピ`ン	2
50		RE-0600000-KO	SNAP RING	E カ`タメヲ	2
51		SS-8150710-SP	SCREW 15/64-28 L=7	トメネジ` 15/64-28 L=7	2

3. MAIN SHAFT & NEEDLE BAR COMPONENTS

上軸・針棒関係



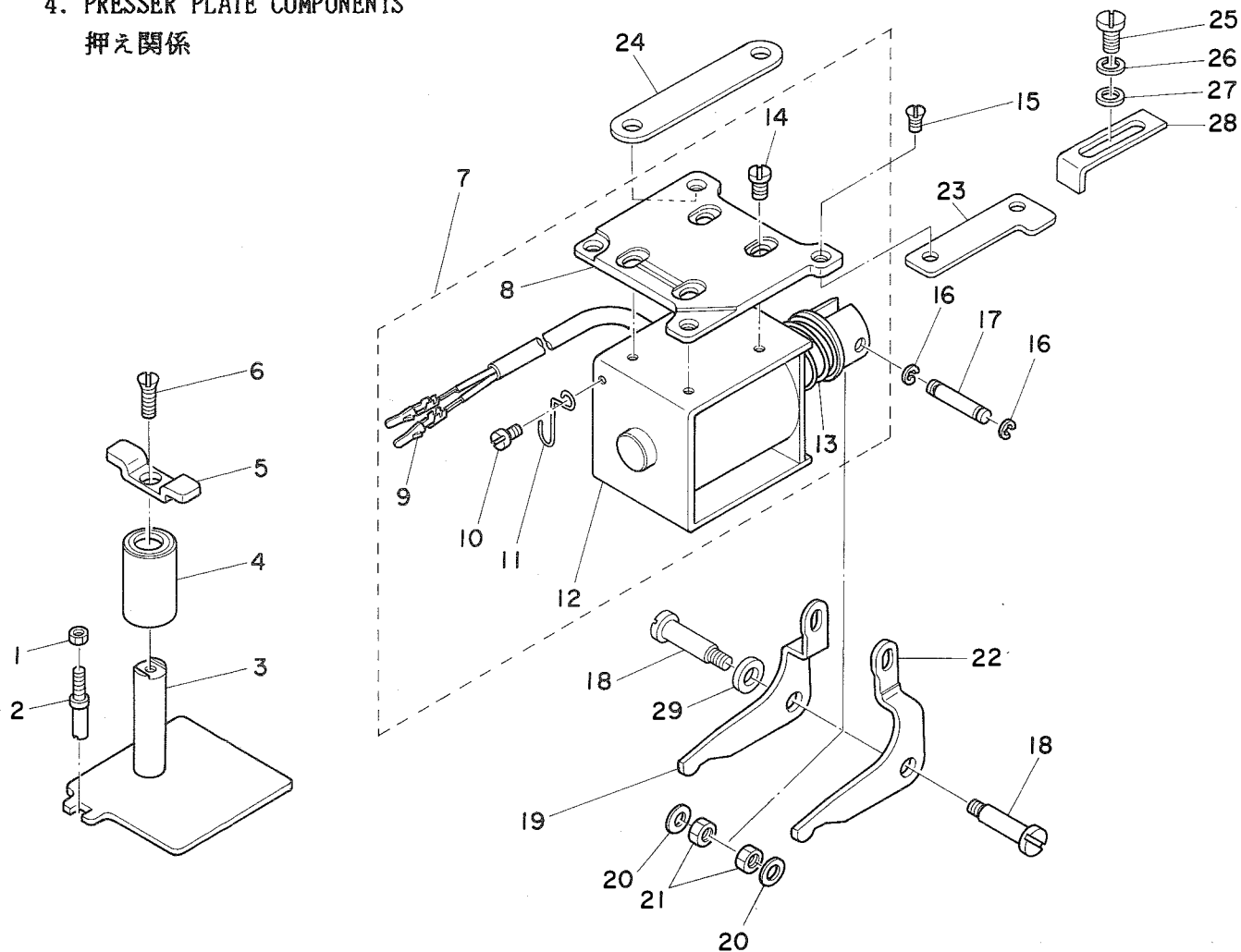
REF.NO.	NOTE	PART NO.	DESCRIPTION	ヒ ン メ イ	AMT.
1		B1901-280-0B0	THREAD TAKE-UP LEVER ASM.	リンクテンヒン クミ	1
2		B1901-280-0A0	THREAD TAKE-UP LEVER ASM.	テンヒン クミ	(1)
3		B1904-280-000	TAKE-UP LEVER PIN	テンヒン クランクピソ	(1)
4		B1905-541-B00	NEEDLE BEARING, B	テンヒン ニードルベアリング	(1)
5		B1203-280-000	NEEDLE BAR CRANK	ハリホークランク	(1)
6		B1411-804-C00	BEARING (C)	ハリ クトールベアリング C	(1)
7		B1404-280-000	NEEDLE BAR CRANK ROD	ハリホークランクロッド	(1)
8		B1903-552-000	END SCREW LEFT	ヒタリネジ	(1)
9		SS-7151120-SP	SCREW 15/64-28 L=11	マルヒラネジ 15/64-28 L=11	1
10		B1223-771-000	THRUST WASHER,	ハリホークランク ワッシャー	1
11		B1414-232-000	CRANK SLIDE BLOCK	カクゴマ	1
12		B1402-280-000	NEEDLE BAR BUSHING, UPPER	ハリホークメタル	1
13		B1401-280-000	NEEDLE BAR	ハリホーク	1
14		B1411-552-0A0	NEEDLE BAR CONNECTION ASM.	ハリホークタキ クミ	1
15		SS-6090670-TP	SCREW 9/64-40 L=6	ヒラネジ 9/64-40 L=6	(1)
16		SS-2060510-SP	SCREW 3/32-56 L=4.5	マルサラネジ 3/32-56 L=4.5	1
17		B1405-280-000	THREAD GUIDE	ハリホークイトアンナイ	1
18	#01	MC-2005010-00	NEEDLE #100	ハリ 134 100	1
19		MDP-500B1400	NEEDLE DPX5 #14	ハリ DPX5 #14	1
20		SS-6080340-SP	SCREW 1/8-44 L=3.0	ヒラネジ 1/8-44 L=2.9	1
21		B1403-280-000	NEEDLE BAR BUSHING, LOWER	ハリホークシタメタル	1
22		SS-6681712-TP	SCREW 9/32-28 L=16.5	6カクアナホルト 9/32-28L=16.5	1
23		SS-8660610-TP	SCREW 1/4-40 L=6	トメネジ 1/4-40 L=6	1
24		B1202-280-000	COUNTERWEIGHT	ツリアイオモリ	1
25		B3213-205-000	BOBBIN WINDER DRIVING WHEEL	イトマキクトウシヤ	1
26		B1202-210-000	BUSHING, FRONT	ウワシク マメタル	1
27		B1203-210-000	BUSHING, INTERMEDIATE	ウワシク ナカメタル	1
28		CS-147101A-SH	THRUST COLLAR ASM. D=14.72 W=10	スラストウケ D=14.72 W=10 クミ	1
29		SS-8110410-TP	SCREW 11/64-40 L= 3.5	トメネジ 11/64-40 L=3.5	(2)
30		B2401-205-000	THREAD TRIMMER CAM	イトキリカム	1
31		SS-8661012-TP	SCREW	トメネジ	2
32		CS-147101A-SH	THRUST COLLAR ASM. D=14.72 W=10	スラストウケ D=14.72 W=10 クミ	1
33		SS-8660610-TP	SCREW 1/4-40 L=6	トメネジ 1/4-40 L=6	(2)
34		B1204-210-0A0	BUSHING, REAR	ウワシク ウシロメタル クミ	1
35		B1707-205-0A0	CRANK BALANCER ASM.	クランクバランサ	1
36		SS-6122510-SP	SCREW 3/16-28 L=25	ヒラネジ 3/16-28 L=25	(2)
37		SS-8111610-SP	SCREW 11/64-40 L=15.5	トメネジ 11/64-40 L=15.5	2
38		SS-9661230-CP	SCREW 1/4-40 L=12	ロツカクホルト 1/4-40 L=12	1
39		SS-6151412-TP	SCREW 15/64-28 L=14	ロツカクアナホルト 15/64-28	1
40		B1201-210-000	MAIN SHAFT	ウワシク	1
41		B1205-210-0B0	HAND WHEEL ASM.	ハズミクマルマ クミ	1
42		SS-6111210-SP	SCREW 11/64-40 L=12	ヒラネジ 11/64-40 L=12	(2)
43		WP-0450801-SD	WASHER 4.5X10.0X0.8	ヒラサカネ 4.5X10X0.8	(2)
44		SS-8151550-SP	SCREW 15/64-28 L=15	トメネジ 15/64-28 L=15	(2)
45		B1205-210-0A0	HAND WHEEL ASM.	ハズミクマルマ クミ	(1)
46		B1208-210-0A0	SOLENOID INSTALLING PLATE ASM.	マクネット トリツケタイ クミ	(1)
47		M4007-110-0AB	MAGNET BASE ASM. B	マクネット トリツケタイ B クミ	(1)
48		B1209-210-0A0	GENERATOR STATOR ASM.	ハツデンキ ステータ クミ	1
49		SS-8110422-TP	SCREW 11/64-40 L=4	トメネジ 11/64-40 L=4	(1)
50		SS-8111010-TP	SCREW 11/64-40 L=9.5	トメネジ 11/64-40 L=9.5	(1)

Note(注記) #01.....For JE

JE用

4. PRESSER PLATE COMPONENTS

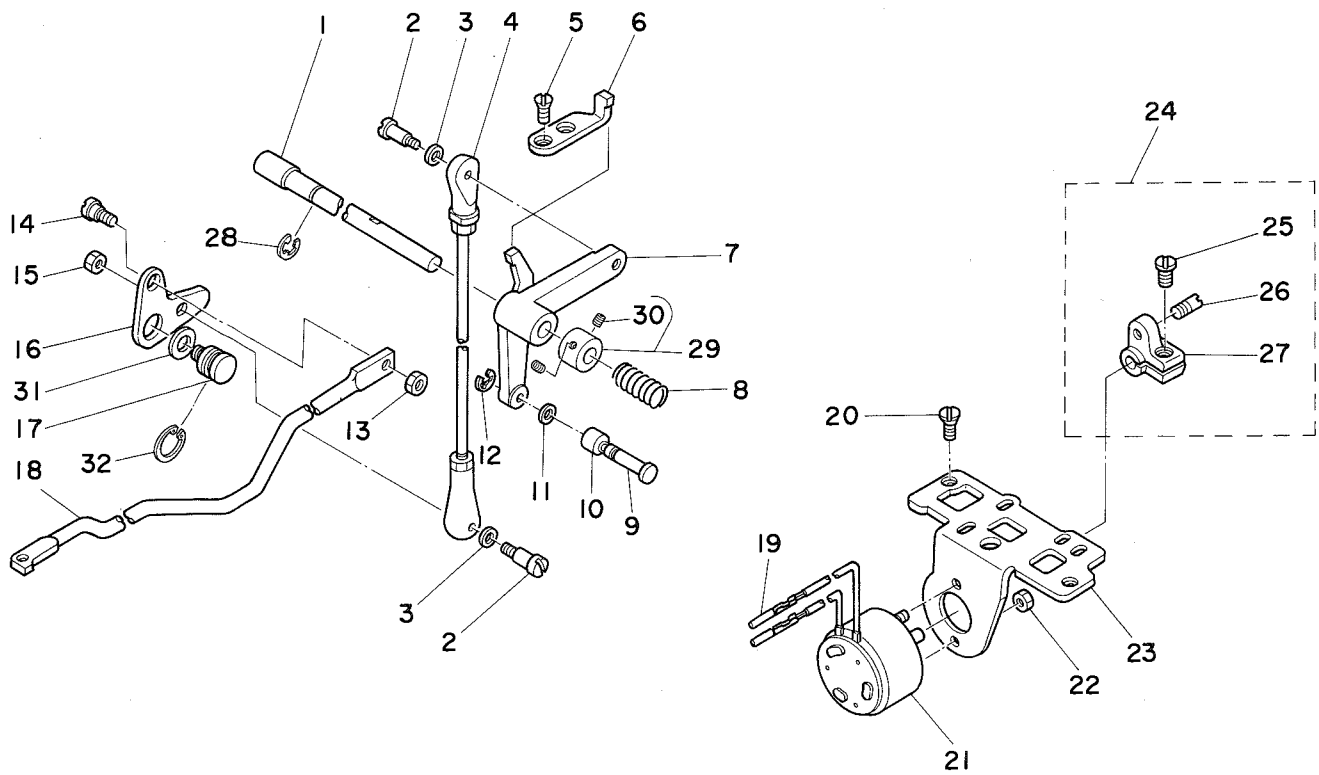
押え関係



REF.NO.	NOTE	PART NO.	DESCRIPTION	ヒンメイ	AMT.
1		NS-6110420-SP	NUT 11/64-40	ロツカクナツト 11/64-40	1
2		B1505-210-000	SCREW STUD	オサエイタ マワリトメ	1
3		B1502-205-0A0	FEED PLATE CARRIER BAR ASM.	オサエイタ ケツコウ	1
4		SB-7120001-00	SLIDE BEARING	スライツシクウケ	1
5		B1511-205-000	UPPER PLATE	オサエウワイタ	1
6		SS-2621540-SP	SCREW 3/16-32 L=15	マルサラネジ 3/16-32 L=15	1
7		B1508-210-0AB	SOLENOID ASM.	ヌノオサエソレノイト (クミ)	1
8		B1507-210-000	SOLENOID INSTALLING PLATE	ソレノイト ヲテイハン	(1)
9		D6042-555-B00	PIN-SHAPETERMINAL, FEMALE	ピン ターミナル メス	(2)
10		SS-7110510-SP	SCREW 11/64-40 L=5	マルヒラネジ 11/64-40 L= 5	(1)
11		B3508-210-000	OIL TUBE HOLDER	ビニール ハイオサエ	(1)
12		B1508-210-00B	SOLENOID	ヌノオサエソレノイト	(1)
13		B1515-210-000	SPRING	ヌノオサエソレノイトモトシハネ	(1)
14		SS-7110820-SP	SCREW	マルヒラネジ	(4)
15		SS-2111010-TP	SCREW 11/64-40 L=9.5	マルサラネジ 11/64-40 L=9.5	4
16		RE-0320000-K0	SNAP RING 3.2	Eカクメツ 3.2	2
17		B1504-210-000	CONNECTING SHAFT	ソレノイト レンケツシク	1
18		B1509-210-000	CONNECTING SCREW	オサエリンクシク	2
19		B1504-205-000	PRESSER LINK, LEFT	オサエリンク ヒタリ	1
20		WP-0651056-SD	WASHER 6.5X11X1	ヒラサカネ 6.5X11X1	2
21		NS-6150310-SP	NUT 15/64-28	ロツカクナツト 15/64-28	2
22		B1501-205-000	PRESSER LINK, RIGHT	オサエリンクミキ	1
23		B1513-212-000	SPACER A	ヌノオサエソレノイト スパ-サ (A)	1
24		B1520-212-000	SPACER B	ヌノオサエソレノイト スパ-サ (B)	1
25		SS-6121220-TP	SCREW 3/16-28 L=11.5	ヒラネジ 3/16-28 L=11.5	1
26		WS-0521010-KP	SPRING WASHER 5.2X8.5X1.0	ハネサカネ 5.2X8.2X1	1
27		WP-0550800-SP	WASHER 5.5X10X0.8	ヒラサカネ 5.5X10X0.8	1
28		B1512-205-000	PRESSER SUPPORT BRACKET	オサエ チヨウセツイタ	1
29		B1505-205-000	SPACER	オサエリンクスパ-サ	1

5. TENSION RELEASE COMPONENTS

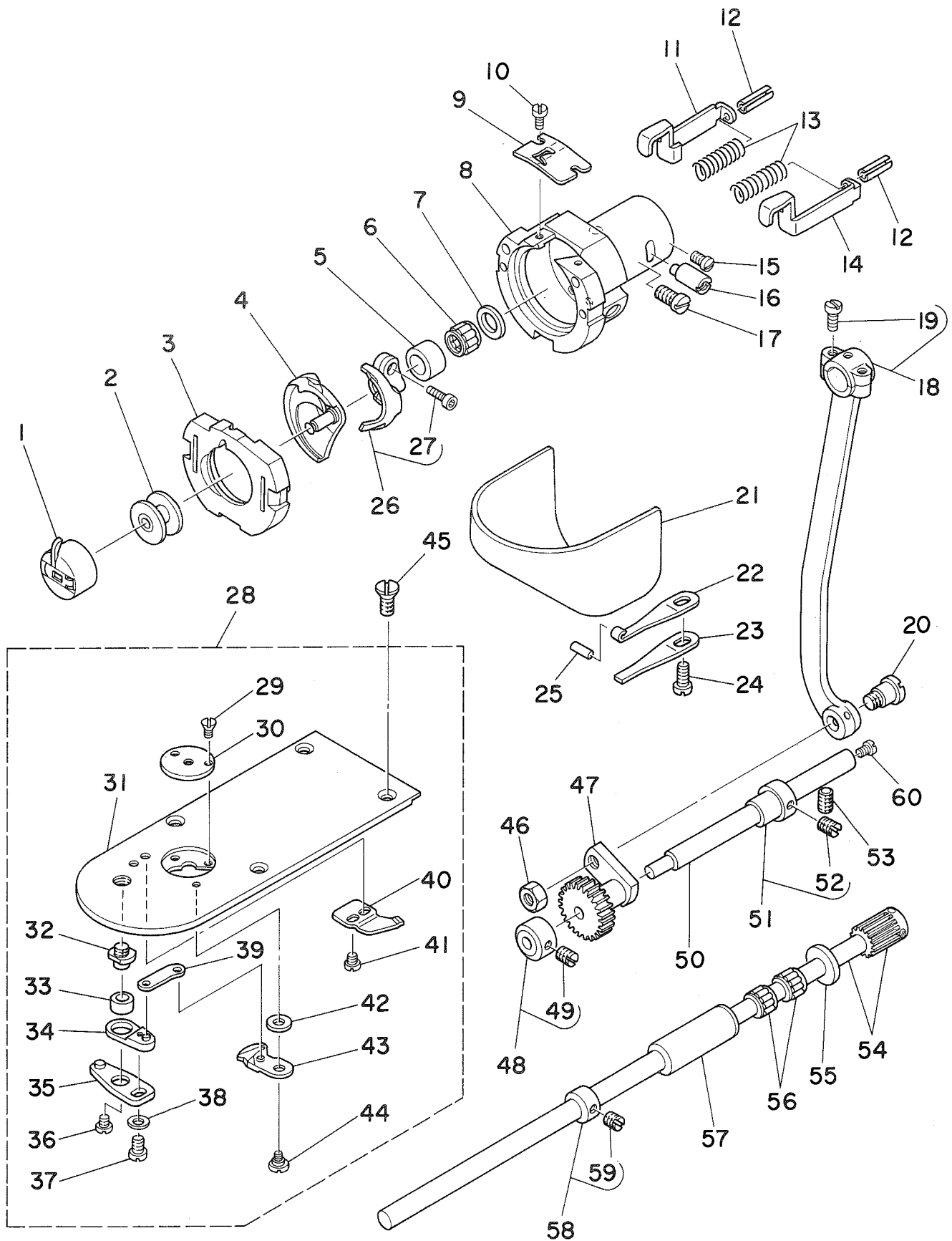
糸ゆるめ関係



REF.NO.	NOTE	PART NO.	DESCRIPTION	ヒソメイ	AMT.
1		B2408-205-000	CAM SHAFT	イトキリカム ジック	1
2		SD-0500803-TP	HINGE SCREW D=5 H=8	タソソネジ D=5 H=8	2
3		WP-0501016-SD	WASHER 5X10.5X1	ヒラサカサネ 5X10.5X1	2
4		B2407-210-000	CONNECTING ROD	イトキリ レンケツロツト	1
5		SS-2110920-TP	SCREW 11/64-40 L=8.5	マルサラネジ 11/64-40 L=8.5	2
6		B2412-210-000	STOPPER	ジユウトウシ スツハ	1
7		B2404-210-000	CAM INSTALLING LINK	カムジユウトウシ	1
8		B2415-205-000	SPRING	イトキリモトシハネ	1
9		B2405-210-000	SHAFT	イトキリ コロジック	1
10		D2427-555-B00-B	CAM ROLLER	カムローラ	1
11		B2409-205-000	CAM ROLLER WASHER	カム ローラ サカサネ	1
12		D2430-555-B00	SNAP RING	カムローラ ジック クリンク	1
13		NS-6120310-SP	NUT 3/16-28	ロツカクナツト 3/16-28	1
14		SD-0650305-TP	HINGE SCREW D= 6.5 H= 3	タソソネジ D=6.5 H=3	1
15		NS-6110430-SP	NUT 11/64-40	ロツカクナツト 11/64-40	1
16		B2411-210-000	THREAD TRIMMER LINK	イトキリ リンク	1
17		B2410-205-000	HINGE SCREW	イトキリ リンクネジ	1
18		B2413-205-000	KNIFE DRIVING BAR	イトキリレンケツホウ	1
19		D6042-555-B00	PIN-SHAPE TERMINAL, FEMALE	ピン ターミナル メス	2
20		SS-2110920-TP	SCREW 11/64-40 L=8.5	マルサラネジ 11/64-40 L=8.5	2
21		B2403-210-000	SOLENOID	イトキリ マグネット	1
22		NM-6040003-SC	NUT	ロツカクナツト M4X0.7 3シュ	2
23		B2402-210-000	SOLENOID INSTALLING BASE	イトキリ トリツケタイ	1
24		B2409-210-0A0	SOLENOID ARM ASM.	イトキリ マグネットウヂ	1
25		SS-6121210-SP	SCREW 3/16-28 L=12	ヒラネジ 3/16-28 L=9	(1)
26		B2410-210-000	PIN	イトキリ マグネットウヂピン	(1)
27		B2409-210-000	SOLENOID ARM	イトキリ マグネットウヂ	(1)
28		RE-0700000-KO	E-SHAPED SNAP RING (7MM)	Eカトメワ 7	1
29		CS-080081F-SH	THRUST COLLAR ASM.	スラストウケ クミ	1
30		SS-8110422-TP	SCREW 11/64-40 L=4	トメネジ 11/64-40 L=4	(2)
31		135-15200	WASHER	イトキリリンク サカサネ	1
32		RC-1021011-KP	RETAINING RING 10.2	Cカトメワ 10.2	1

6. SHUTTLE DRIVER SHAFT COMPONENTS

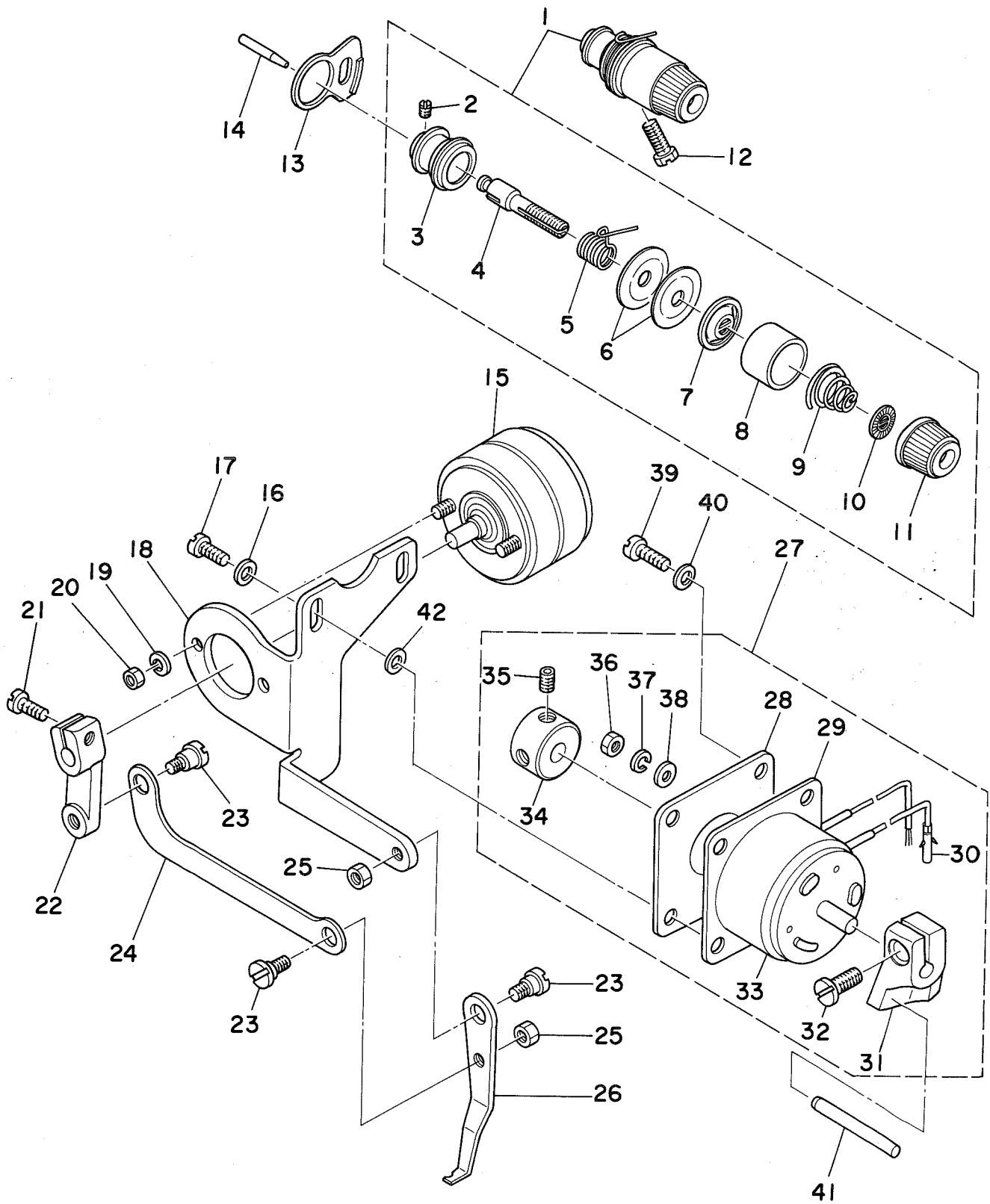
下軸関係



REF.NO.	NOTE	PART NO.	DESCRIPTION	ヒンメイ	AMT.
1		B1828-205-0A0	BOBBIN CASE ASM.	ホ`ヒンケ-ス クミ	1
2		B1805-205-000	BOBBIN	ホ`ヒン	1
3		B1817-205-0A0	SHUTTLE RACE RING ASM.	ナカカ`マ オサエ ケツコ`ウ	1
4		B1818-205-000	SHUTTLE	ナカカ`マ	1
5		B1813-980-000	BUSHING	オオカ`マ ニト`ルカ`イリン	1
6	#01	B1411-804-B00	BEARING B	ハリ クト`-レハ`- `ハ`アリンク` B	1
7		WP-0952616-SD	WASHER 9.5X14.8X2.6	ヒラサ`カ`ネ 9.5X14.8X2.6	1
8		B1814-980-000	SHUTTLE RACE	オオカ`マ	1
9		B1815-980-000	SHUTTLE RECE SPRING	オオカ`マ ウワハ`ネ	1
10		SS-6060410-TP	SCREW 3/32-56 L= 3.5	ヒラネジ` 3/32-56 L=3.5	2
11		B1821-280-000	SHUTTLE RACE LATCH, LEFT	ナカカ`マ オサエ フツク ヒタ`リ	1
12		PS-0250162-KH	SPRING PIN 2.5X16	スプ`リンク`ピ`ン 2.5X16	2
13		B1823-280-000	SPRING, FOR SHUTTLE RACE	ナカカ`マ オサエ ハ`ネ	2
14		B1820-280-000	SHUTTLE RACE LATCH (RIGHT)	ナカカ`マ オサエ、フツク ミキ`	1
15		SS-7110510-SP	SCREW 11/64-40 L=5	マルヒラネジ` 11/64-40 L= 5	1
16		B1819-280-000	SHUTTLE RACE ADJUSTING SHAFT	オオカ`マ チョ-セツジ`ク	1
17		SS-6151220-SP	SCREW 15/64-28 L=11.5	ヒラネジ` 15/64-28 L=11.5	1
18		B1802-210-0A0	CRANK ROD ASM.	クランクロツト クミ	1
19		SS-7111110-TP	SCREW 11/64-40 L=10.5	マルヒラネジ` 11/64-40 L=10.5	(2)
20		SD-0801021-TP	HINGE SCREW D= 8 H=10.2	タ`ンネジ` D=8 H=10.2	1
21		135-08551	CYLINDER ARM CAP ASM.	カマカハ`- クミ	1
22		135-08809	CYLINDER ARM CAP SPRING A	カマカハ`- オサエハ`ネ A	1
23		135-08908	CYLINDER ARM CAP SPRING B	カマカハ`- オサエハ`ネ B	1
24		SS-6111140-SP	SCREW 11/64-40 L=11	ヒラネジ` 11/64-40 L=11	1
25		135-08700	PIN	カマカハ`- オサエハ`ネピ`ン	1
26		B1812-205-0A0	SHUTTLE DRIVER ASM.	ト`ライハ` クミ	1
27		SS-6121212-TP	SCREW 3/16-28 L=12.0	ロツカクアナホ`ルト 3/16-28 L=12	(1)
28		B2425-205-0A0	NEEDLE PLATE ASM.	ハリイタ クミ	1
29		SS-1060210-TP	SCREW 3/32-56 L=2.2	サラネジ` 3/32-56 L=2.2	(2)
30		B2426-210-00A	NEEDLE PLATE NEEDLE HOLE GUIDE	ハリアナカ`イト	(1)
31		B2425-205-000	NEEDLE PLATE	ハリイタ	(1)
32		B2417-280-000	MOVING KNIFE DRIVING LEVER	イトキリ レハ`-ジ`ク	(1)
33		B2416-280-000	COLLAR	イトキリ レハ`-リンク`	(1)
34		B2415-280-0A0	MOVING KNIFE DRIVING LEVER ASM.	イトキリ レハ`- (シヨウ) クミ	(1)
35		B2414-280-0A0	MOVING KNIFE DRIVING LEVER ASM.	イトキリ レハ`- (タ`イ) クミ	(1)
36		SS-6110430-TP	SCREW 11/64-40 L= 4.0	ヒラネジ` 11/64-40 L=4	(1)
37		SS-7110740-TP	SCREW 11/64-40 L=7	マルヒラネジ` 11/64-40 L=7	(1)
38		WP-0450846-SP	WASHER	ヒラサ`カ`ネ	(1)
39		B2418-280-000	MOVING KNIFE CONNECTING LINK	ト`ウメス リンク	(1)
40		B2424-210-000	COUNTER KNIFE	ゴチイメス	(1)
41		SS-7090410-SP	SCREW 9/64-40 L= 3.5	マルヒラネジ` 9/64-40 L=3.5	(2)
42		B2423-280-00B	WASHER	ト`-メス サ`カ`ネ B	(1)
43		B2421-205-0A0	MOVING KNIFE ASM.	ト`ウメスケツコ`ウ クミ	(1)
44		SD-0600101-TP	HINGE SCREW	タ`ンネジ`	(1)
45		SS-1110640-TP	SCREW 11/64-40 L= 5.5	サラネジ` 11/64-40 L=5.5	4
46		NS-6660430-SP	NUT 1/4-40	ロツカクナツト 1/4-40	1
47		B1805-980-000	OSCILLATING ROCK SHAFT	オオフリコ	1
48		CS-079101A-SH	THRUST COLLAR ASM.	スラストウケ クミ	1
49		SS-8110520-TP	SCREW 11/64-40 L= 4.5	トメネジ` 11/64-40 L=4.5	(2)
50		135-08205	OSCILLATING ROCK SHAFT PIN	オオフリコジ`ク	1
51		B1804-280-0A0	THRUST COLLAR ASM.	オオフリコ スラストカラ-タ`イ クミ	1
52		SS-8110520-TP	SCREW 11/64-40 L= 4.5	トメネジ` 11/64-40 L=4.5	(2)
53		SS-8150822-TP	SCREW 15/64-28 L=8	トメネジ` 15/64-28 L=8	1
54	#01	B1811-205-0AA	SHUTTLE DRIVER SHAFT ASM.	シタジ`クハク`ルマ A クミ	1
55		B1808-980-000	THRUST WASHER	シタジ`ク スラストワツジキ-	1
56	#01	B1411-804-B00	BEARING B	ハリ クト`-レハ`- `ハ`アリンク` B	2
57		B1803-210-000	BUSHING, REAR	シタジ`ク ウシロメタル	1
58		CS-080081B-SH	THRUST COLLAR ASM. D=8.0 W=8	スラストウケ D=8 W=8 クミ	1
59		SS-8110520-TP	SCREW 11/64-40 L= 4.5	トメネジ` 11/64-40 L=4.5	(2)
60		SS-6091510-SP	SCREW	マルヒラネジ`	1

Note(注記) #01.....Selective part

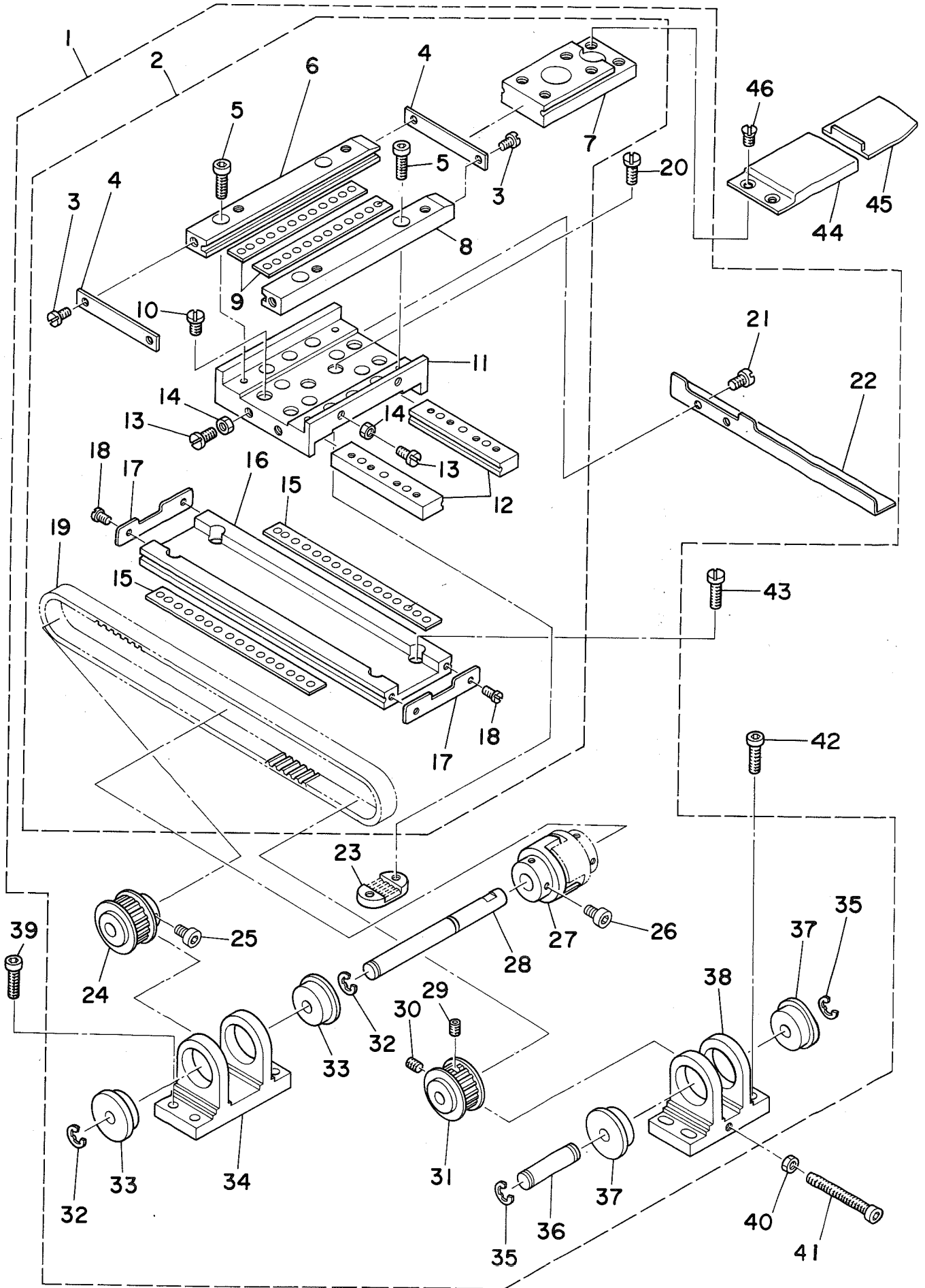
選択部品



REF.NO.	NOTE	PART NO.	DESCRIPTION	ヒンメイ	AMT.
1		B2302-280-0A0	TENSION CONTROLLER, NO2 ASM.	タ ^イ 2 イトチヨ-シ クミ	1
2		SS-8090610-SP	SCREW 9/64-40 L=5.9	トメネジ ^ン 9/64-40 L=5.9	(1)
3		B2313-280-000	TENSION POST SOCKET	イトチヨ-シ ホ ^ウ タ ^イ	(1)
4		B2302-280-000	TENSION POST, NO.2	タ ^イ 2 イトチヨ-シホ ^ウ	(1)
5		B3112-761-000	THREAD TAKE-UP SPRING	イトトリハ ^ネ	(1)
6		B3126-012-000	TENSION DISC	イトチヨ-シサ ^ラ	(2)
7		B3132-552-000	TENSION DISC HOLDER	イトチヨ-シ サ ^ラ オサ ^エ	(1)
8		B3107-804-000	TENSION DISC PRESSER TUBE	イトチヨ-シサ ^ラ オサ ^エ	(1)
9		B3114-232-000	TENSION SPRING, NO.2	イトチヨ-シ ハ ^ネ	(1)
10		B3120-125-000	TENSION DISC STOPPER	イトチヨ-シサ ^ラ カイテント ^メ	(1)
11		B3119-771-000	TENSION NUT	イトチヨ-シナ ^ツ ト	(1)
12		SS-9151740-CP	SCREW 15/64-28 L=17	ロツカクホ ^ル ト 15/64-28 L=17	1
13		B2702-210-000	GUIDE PLATE	イトキレケンチイタ カ ^イ ト ^ク	1
14		B2313-210-000	PIN	イトエルメ ^ビ ソ ^ン	1
15		B2101-205-000	SOLENOID	ワイハ ^ク マク ^ネ ツ ^ツ	1
16		WP-0501016-SD	WASHER 5X10.5X1	ヒラサ ^カ ネ 5X10.5X1	2
17		SS-7111120-SP	SCREW 11/64-40 L=10.5	マルヒラネジ ^ン 11/64-40 L=10.5	2
18		B2110-205-000	WIPER INSTALLING	ワイハ ^ク タ ^イ	1
19		WS-0410002-KS	SPRING WASHER M4	ハ ^ネ サ ^カ ネ M4	2
20		NM-6040003-SC	NUT	ロツカクナ ^ツ ト M4X0.7 3 ^シ ユ	2
21		SS-6621220-SP	SCREW 3/16-32 L=12	ヒラネジ ^ン 3/16-32 L=12	1
22		B2102-205-000	WIPER ARM.	ワイハ ^ク ウ ^デ	1
23		SD-0600181-TP	HINGE SCREW	タ ^ン ネジ ^ン	3
24		B2103-205-000	WIPER LINK	ワイハ ^ク リ ^ン ク	1
25		NS-6110310-SP	NUT 11/64-40	ロツカクナ ^ツ ト 11/64-40	2
26		B2107-205-000	WIPER	ワイハ ^ク	1
27		B2303-205-0A0	SOLENOID ASM.	イトエルメ マク ^ネ ツ ^ツ クミ	1
28		B2104-205-000	SOLENOID INSTALLING PLATE	ワイハ ^ク マク ^ネ ツ ^ツ トリツケイタ	(1)
29		B2105-205-000	GASKET	ワイハ ^ク トリツケイタ ハ ^ク ツ ^キ ン	(1)
30		D6042-555-B00	PIN-SHAPE TERMINAL, FEMALE	ピ ^ソ ン タ ^ミ ナル メ ^ス	(2)
31		B2301-205-000	TENSION RELEASE ARM	イトエルメウ ^デ	(1)
32		SS-6121220-TP	SCREW 3/16-28 L=11.5	ヒラネジ ^ン 3/16-28 L=11.5	(1)
33		B2303-205-000	SOLENOID	イトエルメマク ^ネ ツ ^ツ	(1)
34		B2304-205-000	KNOB	イトエルメ ツ ^マ ミ	(1)
35		SS-8110510-SP	SCREW 11/64-40 L=5	トメネジ ^ン 11/64-40 L=5	(2)
36		NM-6040003-SC	NUT	ロツカクナ ^ツ ト M4X0.7 3 ^シ ユ	(2)
37		WS-0410002-KS	SPRING WASHER M4	ハ ^ネ サ ^カ ネ M4	(2)
38		WP-0430800-SC	WASHER	ヒラサ ^カ ネ コカ ^タ マル M4	(2)
39		SS-7111120-SP	SCREW	マルヒラネジ ^ン	2
40		WP-0460556-SD	WASHER 4.6X7.5X0.5	ヒラサ ^カ ネ 4.6X7.5X0.5	2
41		B2302-205-000	PIN, LARG	イトエルメ ^ビ ソ ^ン タ ^イ	1
42		WP-0501016-SD	WASHER 5X10.5X1	ヒラサ ^カ ネ 5X10.5X1	2

8. X, Y DRIVE COMPONENTS

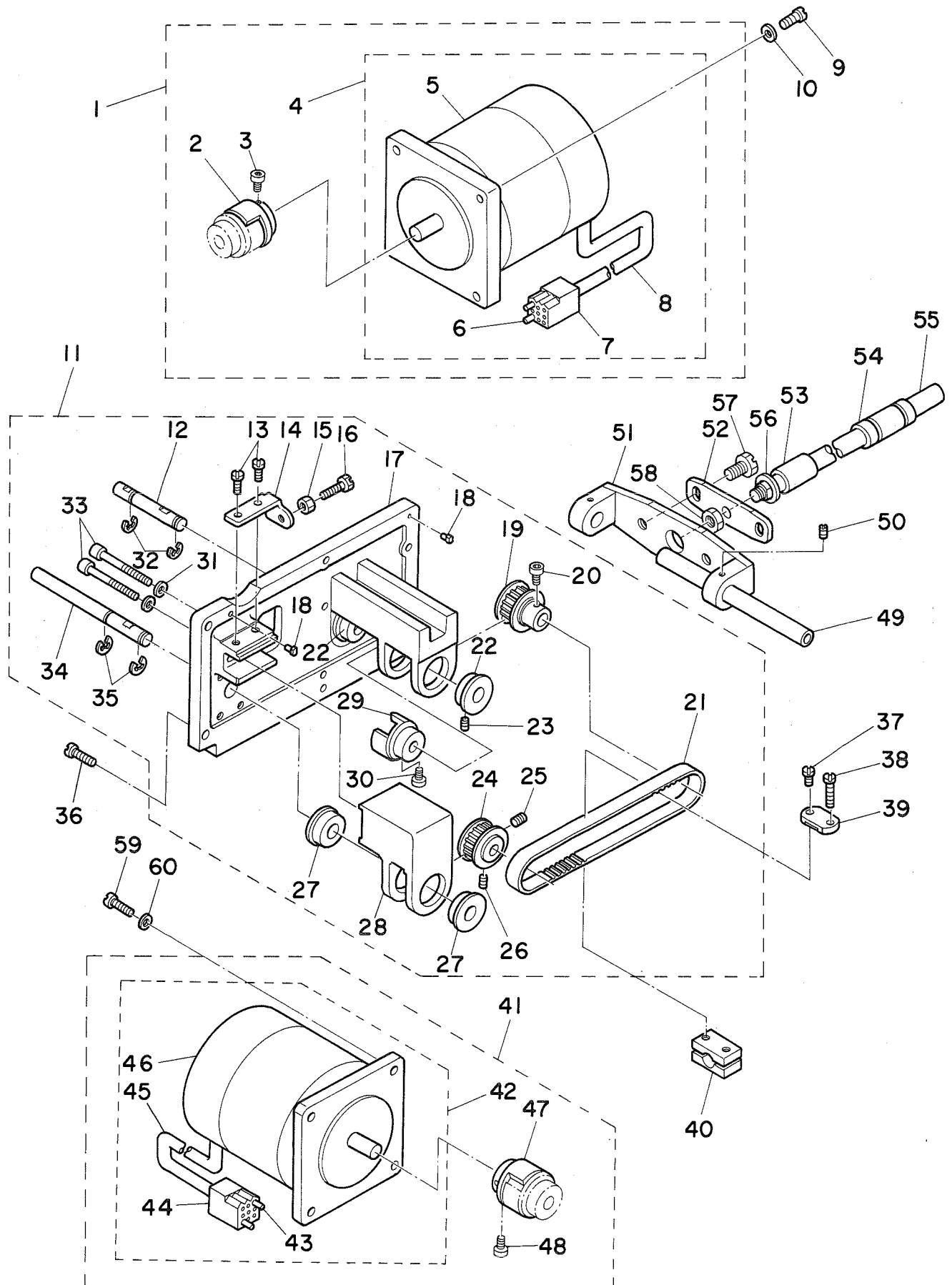
X, Y 駆動関係



REF.NO.	NOTE	PART NO.	DESCRIPTION	ヒンメイ	AMT.
1		B2501-205-0B0	X-Y TABLE ASM.	X-Yテーブル ケツゴウ クミ	1
2		B2501-205-0A0	X-Y TABLE ASM.	X-Yテーブル ケツゴウ	(1)
3		SS-6090620-SP	SCREW 9/64-40 L=6	ヒラネジ 9/64-40 L=6	(4)
4		B2522-210-000	Y STOPPER	Yストッパ	(2)
5		SM-6041402-TP	SCREW M4 L=14	ロツカクアナボルト M4	(4)
6		B2519-205-000	Y FIXED RACE, A	Yコティレース A	(1)
7		B2519-210-000	Y REMOVAL RACE	Yイトウレース	(1)
8		B2520-205-000	Y FIXED RACE, B	Yコティレース B	(1)
9		B2522-205-000	Y BALL GAUGE	Yボールゲージ	(2)
10		SS-7110910-TP	SCREW 11/64-40 L= 8.5	マルヒラネジ 11/64-40 L=8.5	(4)
11		B2502-210-000	RACE TABLE	レースタイ	(1)
12		B2503-210-000	X REMOVAL RACE	Xイトウレース	(2)
13		SS-7110910-TP	SCREW 11/64-40 L= 8.5	マルヒラネジ 11/64-40 L=8.5	(4)
14		NS-6110310-SP	NUT 11/64-40	ロツカクナツト 11/64-40	(4)
15		B2521-210-000-A	X BALL GAUGE	Yボールゲージ	(2)
16		B2501-205-000	X FIXED RACE	Xコティレース	(1)
17		B2507-210-000	X STOPPER	Xストッパ	(2)
18		SS-6090620-SP	SCREW 9/64-40 L=6	ヒラネジ 9/64-40 L=6	(4)
19		B2512-205-000	X TIMING BELT	Xタイミンクハルト	(1)
20		SS-6110610-TP	SCREW 11/64-40 L=6	ヒラネジ 11/64-40 L=6	(2)
21		SM-6040552-TP	SCREW M4 L=4.5	ロツカクアナボルト M4 L=4.5	(2)
22		B4007-205-000	X SLIT PLATE	Xホウコウ スリットイタ	(1)
23		B2509-210-000	X BELT RECEIVER	Xハルトオサエ	(1)
24		B2513-210-000	SPROCKET WHEEL	クトウ スプロケット	(1)
25		SM-6040602-TP	SCREW M4 L=6	ロツカクアナボルト M4X0.7 L=6	(2)
26		SM-6040602-TP	SCREW	ロツカクアナボルト	(2)
27		B2516-205-000	COUPLING	カップリング	(1)
28		B2506-205-000	X DRIVE SHAFT	Xクトウシャク	(1)
29		SM-8040602-TP	SCREW M4X0.7 L=6	トメネジ	(1)
30		SM-8040802-TP	SCREW M4X8	トメネジ M4X0.7 L=8	(1)
31		B2514-210-000	SPROCKET WHEEL	シユウトウ スプロケット	(1)
32		RE-0600000-K0	E-RING	Eカクタメワ 6	(2)
33		SB-1080005-00	RADIAL BEARING	ラジアルジクウケ	(2)
34		B2504-210-000	BRACKET, A	Xジク フラケット A	(1)
35		RE-0600000-K0	E-RING	Eカクタメワ 6	(2)
36		B2515-210-000	X BRACKET SHAFT	Xフラケットジク	(1)
37		SB-1080005-00	RADIAL BEARING	ラジアルジクウケ	(2)
38		B2505-210-000	BRACKET, B	Xジク フラケット B	(1)
39		SM-6051602-TP	SCREW M5X0.8 L=16	ロツカクアナボルト M5X0.8 L=16	2
40		NM-6050001-SP	NUT M5	ロツカクナツト M5X0.8 シュ	1
41		SM-4055001-SF	SCREW M5 L=50	ナベネジ M5X0.8 L=50	1
42		SM-6051602-TP	SCREW M5X0.8 L=16	ロツカクアナボルト M5X0.8 L=16	2
43		SS-6121210-SP	SCREW 3/16-28 L=12	ヒラネジ 3/16-28 L=9	4
44		B1124-210-000	Y FIXED COVER	Yコティカバー	1
45		B1123-210-000	Y DRIVE COVER	Yイトウカバー	1
46		SS-1110840-SP	SCREW 11/64-40 L=8	サラネジ 11/64-40 L=8	2

9. X, Y STEPPING MOTOR COMPONENTS

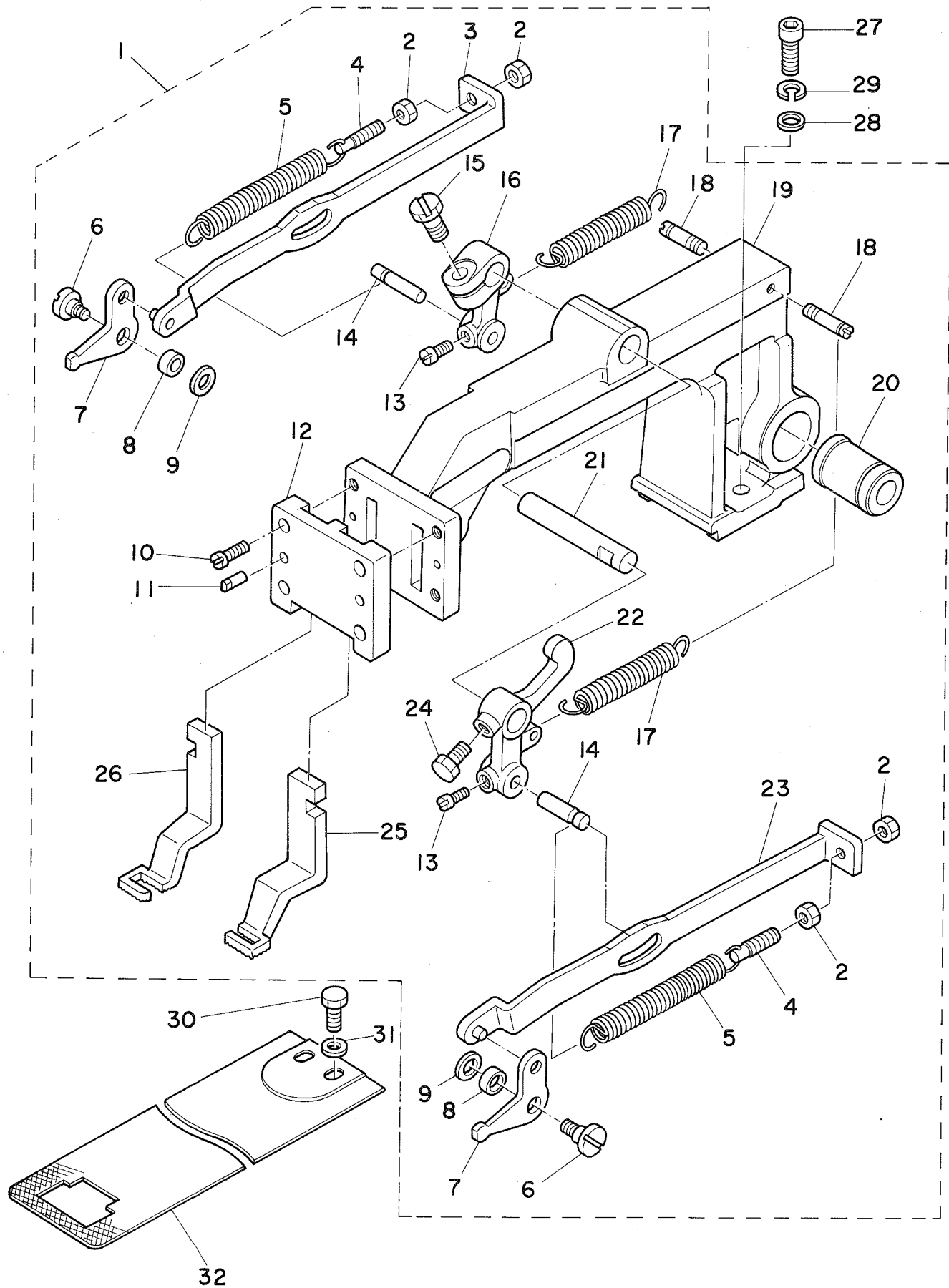
X, Y ステッピングモーター関係



REF.NO.	NOTE	PART NO.	DESCRIPTION	ヒ シ メ イ	AMT.
1		B2529-205-0A0	X STEPPING MOTOR ASM.	Xオクリ ステツピ°ンク° モ-タクミ	1
2		B2516-205-000	COUPLING	カツプ°リンク°	(1)
3		SM-6040602-TP	SCREW	ロツカクアナホ°ルト	(2)
4		B2529-205-0B0	X STEPPING MOTOR ASM., B	Xオクリ ステツピ°ンク°モ-タB クミ	(1)
5		B2529-205-000	STEPPING MOTOR	オクリステツピ°ンク° モ-タ	(1)
6		HK-0039400-10	PIN-SHAPE TERMINAL, FEMALE	ピ°ンタ-ミナル メス	(6)
7		D8621-761-C0B	6P RECEPTACLE (BLUE)	6P リセフ°タクル (アオ)	(1)
8		E8760-452-M00	TUBE	スミチューブ°	(0.3)
9		SS-6111210-SP	SCREW 11/64-40 L=12	ヒラネジ° 11/64-40 L=12	4
10		WP-0501016-SD	WASHER 5X10.5X1	ヒラサ°カ°ネ 5X10.5X1	4
11		B2517-205-0A0	Y MOTOR BASE ASM.	Yモ-タ- タ°イ クミ	1
12		B2523-210-000	Y DRIVE SHAFT	Yクト°ウジ°ク	(1)
13		SS-7110910-SP	SCREW	マルヒラネジ° 11/64-40 L=8.5	(2)
14		B2530-210-000	ADJUSTING PLATE	Yジ°クブ°ラケツト チョ-セツタ°イ	(1)
15		NS-6110420-SP	NUT 11/64-40	ロツカクナツト 11/64-40	(1)
16		SS-9111510-SP	SCREW 11/64-40 L=15	ロツカクホ°ルト 11/64-40 L=15	(1)
17		B2517-205-000	Y MOTOR BASE	Yモ-タ タ°イ	(1)
18		B1816-280-000	GUIDE PIN	ナカガ°マ オサエ カ°イト°ピ°ン	(2)
19		B1513-210-000	SPACER	ヌノオサエ マク°ネツト スハ°-サ	(1)
20		SM-6040602-TP	SCREW M4 L=6	ロツカクアナホ°ルト M4X0.7 L=6	(2)
21		B2528-205-000	Y TIMING BELT	Yタイミンク°ハ°ルト	(1)
22		SB-1080005-00	RADIAL BEARING	ラジ°アルジ°クウケ	(2)
23		SM-8040802-TP	SCREW M4X8	トメネジ° M4X0.7 L=8	(2)
24		B2514-210-000	SPROCKET WHEEL	ジ°ユウト°ウ スプ°ロケツト	(1)
25		SM-8040602-TP	SCREW M4X0.7 L=6	トメネジ°	(1)
26		SM-8040802-TP	SCREW M4X8	トメネジ° M4X0.7 L=8	(1)
27		SB-1080005-00	RADIAL BEARING	ラジ°アルジ°クウケ	(2)
28		B2518-210-000	BRACKET	Yジ°ク ブ°ラケツト	(1)
29		B2516-205-000	COUPLING	カツプ°リンク°	(1)
30		SM-6040602-TP	SCREW	ロツカクアナホ°ルト	(2)
31		WP-0550800-SP	WASHER 5.5X10X0.8	ヒラサ°カ°ネ 5.5X10X0.8	(2)
32		RE-0600000-K0	E-RING	Eカ°タトメワ 6	(2)
33		SM-6054002-TN	SCREW M5X0.8 L=40	ロツカクアナホ°ルト M5X0.8 L=40	(2)
34		B2533-210-000	Y BRACKET SHAFT	Yブ°ラケツトジ°ク	(1)
35		RE-0600000-K0	E-RING	Eカ°タトメワ 6	(2)
36		SS-7121610-SP	SCREW 3/16-28 L=15.5	マルヒラネジ° 3/16-28 L=15.5	6
37		SS-7110910-TP	SCREW 11/64-40 L= 8.5	マルヒラネジ° 11/64-40 L=8.5	1
38		SS-7111810-TP	SCREW 11/64-40 L=18	マルヒラネジ° 11/64-40 L=18	1
39		B2526-210-000	Y BELT RECEIVER	Yハ°ルトオサエ	1
40		B2536-210-000	Y BELT BASE	Yハ°ルトタ°イ	1
41		B2529-205-0AB	Y STEPPING MOTOR ASM.	Yオクリ ステツピ°ンク° モ-タクミ	1
42		B2529-205-0BB	Y STEPPING MOTOR ASM., B	Yオクリ ステツピ°ンク°モ-タB クミ	(1)
43		HK-0039400-10	PIN-SHAPE TERMINAL, FEMALE	ピ°ンタ-ミナル メス	(6)
44		HK-0186200-60	6-POLE CONNECTOR	リセフ°タクル 6P (シロ)	(1)
45		E8760-452-M00	TUBE	スミチューブ°	(0.3)
46		B2529-205-000	STEPPING MOTOR	オクリステツピ°ンク° モ-タ	(1)
47		B2516-205-000	COUPLING	カツプ°リンク°	(1)
48		SM-6040602-TP	SCREW	ロツカクアナホ°ルト	(2)
49		B2510-205-000	X GUIDE SHAFT	Xカ°イト°ジ°ク	1
50		SS-8110422-TP	SCREW 11/64-40 L=4	トメネジ° 11/64-40 L=4	2
51		B2511-205-000	X GUIDE SHAFT BRACKET	Xカ°イト°ジ°ク ササエ	1
52		B2525-205-000	Y REMOVAL BRACKET	Yイト°ウジ°クイタ	1
53		B2526-205-000	BUSHING, FRONT	Yイト°ウジ°ク マイメタル	1
54		SB-7100002-00	SLIDE BEARING	スライト°ジ°クウケ	1
55		B2524-205-000	Y REMOVAL SHAFT	Yイト°ウジ°ク	1
56		B2530-205-000	COLLAR	Yイト°ウジ°クマイメタルフタ	1
57		SS-9150910-SP	SCREW	ロツカクホ°ルト	2
58		NS-6150310-SP	NUT 15/64-28	ロツカクナツト 15/64-28	1
59		SS-7121410-SP	SCREW 3/16-28 L=14	マルヒラネジ° 3/16-28 L=14	3
60		WP-0501016-SD	WASHER 5X10.5X1	ヒラサ°カ°ネ 5X10.5X1	3

10. FEED MECHANISM COMPONENTS

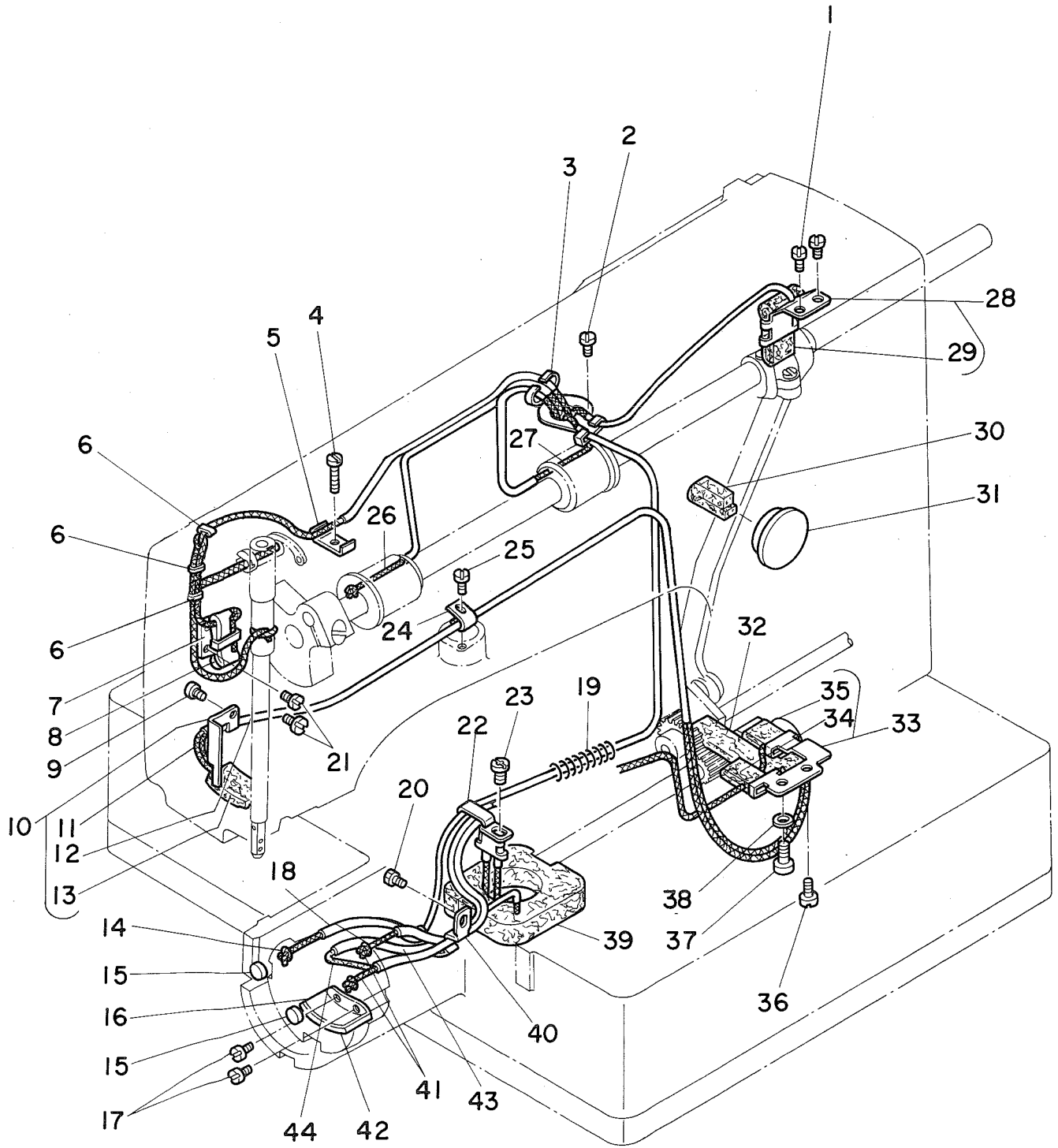
送り台関係



REF.NO.	NOTE	PART NO.	DESCRIPTION	ヒ シ ム イ	AMT.
1		B2550-205-0A0	FEED BRACKET ASM.	ヌノオクリ タイ クミ	1
2		NS-6150310-SP	NUT 15/64-28	ロツカクナツト 15/64-28	(4)
3		B2553-205-0A0	LIFTING LEVER ASM., RIGHT	オサエリソクイタ ミキ ケツゴウ	(1)
4		B2561-205-000	SPRING HOOK SCREW	ハネカケネジ	(2)
5		D9319-762-T00	TENSION SPRING	ヒツハ ^o リハ ^o ネ	(2)
6		SD-0600452-TP	HINGE SCREW D=6 H=4.5	タ ^o ネジ D=6 H=4.5	(2)
7		B2555-205-000	WORK CLAMP FOOT HOOK, RIGHT	ヌノオサエフツク	(2)
8		B2544-280-000	WASHER, FOR WORK CLAMP FOOT HOOK	オサエ フツクリソク	(2)
9		B2563-205-000	WASHER	ヌノオサエ フツク タ ^o ネジ サ ^o カ ^o ネ	(2)
10		SS-7120910-SP	SCREW 3/16-28 L=9	マルヒラネジ 3/16-28 L=9	(4)
11		B1816-280-000	GUIDE PIN	ナカカ ^o マ オサエ カ ^o イト ^o ヒ ^o ソ	(2)
12		B2547-980-000	WORK CLAMP FOOT FACE PLATE	ヌノオクリタイ フタ	(1)
13		SS-6110650-TP	SCREW 11/64-40 L=5.5	ヒラネジ 11/64-40 L=5.5	(2)
14		B2559-205-000	STUD	オサエアケ ^o ジ ^o ク ^o ウテ ^o ヒ ^o ソ	(2)
15		SS-9121340-CP	SCREW 3/16-28 L=13	ロツカクホルト 3/16-28 L=13	(1)
16		B2528-205-000	Y TIMING BELT	Yタイミンク ^o ベルト	(1)
17		B2545-280-000	PRESSURE SPRING	ヌノオサエ ハ ^o ネ	(2)
18		B2036-372-000	NIPPER BAR BLOCK SPRING SCREW	ニツハ ^o - ヒツハ ^o リハ ^o ネ ジ ^o ク	(2)
19		B2550-205-000	FEED BRACKET	ヌノオクリタイ	(1)
20		SB-7100002-00	SLIDE BEARING	スライト ^o ジ ^o クウケ	(1)
21		B2562-205-000	LIFTING LEVER SHAFT	オサエアケ ^o レハ ^o - ジ ^o ク	(1)
22		B2557-205-000	LIFTING LEVER	オサエアケ ^o ウテ ^o	(1)
23		B2554-205-0A0	LIFTING LEVER ASM., LEFT	オサエリソクイタ ヒタ ^o リ ケツゴウ	(1)
24		SS-9660940-SP	SCREW 1/4-40 L=8.5	ロツカクホルト 1/4-40 L=8.5	(1)
25		B2552-205-000	WORK CLAMP FOOT, LEFT	ヌノオサエアシ ヒタ ^o リ	(1)
26		B2551-205-000	WORK CLAMP FOOT, RIGHT	ヌノオサエアシ ミキ	(1)
27		SS-6151812-TP	SCREW 15/64-28 L=18	ロツカクアナホルト 15/64-28	2
28		WP-0612066-SP	WASHER 6.1X11X2	ヒラサ ^o カ ^o ネ 6.1X11X2	2
29		WS-0631510-KP	SPRING WASHER	ハ ^o ネサ ^o カ ^o ネ	2
30		SS-9151160-CP	SCREW 15/64-28 L=10.5	ロツカクホルト 15/64-28 L=115	2
31		WP-0651001-SC	WASHER	ヒラサ ^o カ ^o ネ	2
32		B2556-205-000	FEED PLATE	シタイ	1

11. LUBRICATION COMPONENTS

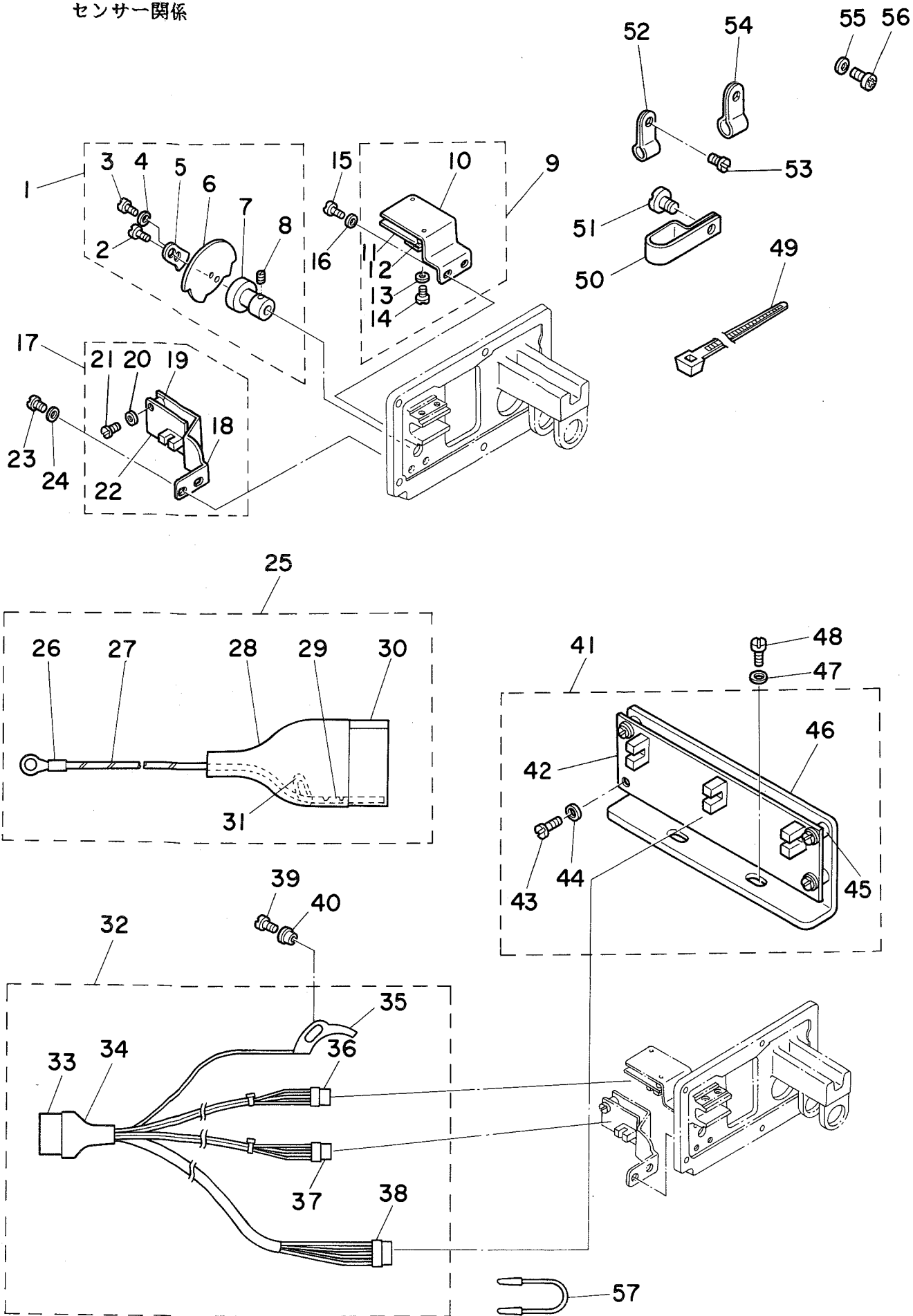
給油關係



REF.NO.	NOTE	PART NO.	DESCRIPTION	ヒ	ン	メ	イ	AMT.
1		SS-7110710-SP	SCREW 11/64-40 L=7	マルヒラネジ	11/64-40	L=7		2
2		SS-7110710-SP	SCREW 11/64-40 L=7	マルヒラネジ	11/64-40	L=7		1
3		B3504-210-000	OIL WICK HOLDER	ユジンオサエ				1
4		SS-6092120-SP	SCREW 9/64-40 L=21.2	ヒラネジ	9/64-40	L=21.2		1
5		B4110-522-000	SPRING	クラツチハネ				1
6		B1419-026-000	OIL WICK HOLDER	ユジン オサエ				3
7		B3502-210-000	OIL WICK HOLDER	ユジンオサエ				1
8		B3509-280-000	OIL SPONGE	ハリホ - クランク キューユ ハイリ-ン				1
9		SS-7110710-SP	SCREW 11/64-40 L=7	マルヒラネジ	11/64-40	L=7		1
10		B3503-205-0A0	FELT HOLDER ASM.	カンリユウ フィルト ケツゴウ				1
11		B3541-012-000	OIL WICK	カンリユウ ユジン				(1)
12		BP-6000000-00	VINYL TUBE, WHITE D=6	ビニ-ル ハイフ				(0.5)
13		B3507-280-000	OIL FELT	メンブ ^ツ フィルト				(1)
14		CQ-2522000-00	OIL WICK	ユジン				0.9
15		135-29607	SHUTTLE RACE CAP	オオカマ ハツケン				2
16		B3505-280-000	PRESSER PLATE	オオカマ キューユイタ				1
17		SS-6090440-SP	SCREW 9/64-40 L= 4.0	ヒラネジ	9/64-40	L=4		2
18		BP-3000000-00	VINYL TUBE, WHITE D=3	ビニ-ルハ ^{イフ}				0.5
19		B4110-522-000	SPRING	クラツチハネ				1
20		SS-9110543-CP	SCREW 11/64-40 L=5.3	ロツカクホルト	11/64-40	L=5.3		1
21		SS-7110710-SP	SCREW 11/64-40 L=7	マルヒラネジ	11/64-40	L=7		2
22		135-28807	OIL TUBE HOLDER A	カマユジントメ A				1
23		SS-4110715-SP	SCREW 11/64-40 L=7	ナハ ^{ネジ}	11/64-40	L=7		1
24		D1630-555-B00	CORD HOLDER	キヤクオクリ マク ^{ユ-ト} オサエ				1
25		SS-7110510-SP	SCREW 11/64-40 L=5	マルヒラネジ	11/64-40	L= 5		1
26		B3513-210-0A0	OIL WICK ASM.	ウワジク マイメタルユジン クミ				1
27		B3514-210-0A0	OIL WICK ASM.	ウワジク ナカメタルユジン クミ				1
28		B3505-210-0A0	OIL FELT SUPPORTING PLATE ASM.	クランクロツト ^{キユウユイタ} クミ				1
29		B3509-280-000	OIL SPONGE	ハリホ - クランク キューユ ハイリ-ン				(1)
30		B3517-210-000	OIL TANK FELT	キユウエタンク フィルト				1
31		B3501-210-000	OIL GAUGE	オイルゲ-ジ				1
32		B3507-210-000	OIL FELT	キユウエフィルト				1
33		B3506-205-0A0	OIL FELT SUPPORTING PLATE ASM.	オオフリコ キユウエハ ^ン ケツゴウ				1
34		B3518-280-000	OIL SPONGE	デンヒン キューユハ ^{イリ-ン}				(1)
35		B3509-280-000	OIL SPONGE	ハリホ - クランク キューユ ハ ^{イリ-ン}				(1)
36		SS-7110710-SP	SCREW 11/64-40 L=7	マルヒラネジ	11/64-40	L=7		1
37		SS-6111140-SP	SCREW 11/64-40 L=11	ヒラネジ	11/64-40	L=11		1
38		WP-0621016-SD	WASHER 6.2X13X1	ヒラサ ^{カネ} 6.2X13X1				1
39		B3502-280-000	OIL TANK FELT	キューエタンク フィルト				1
40		135-28906	OIL TUBE HOLDER B	カマユジントメ B				1
41		CQ-2020000-00	OIL WICK	ユジン				1.5
42		B3504-280-000	OIL FELT, FOR SHUTTLE RACE	オオカマフィルト				1
43		BP-5000000-00	VINYL TUBE, WHITE D=5	ビニ-ル ハ ^{イフ}				0.2
44		B3522-210-000	OIL WICK	オオカマカンリユウフィルト				1

12. SENSOR COMPONENTS

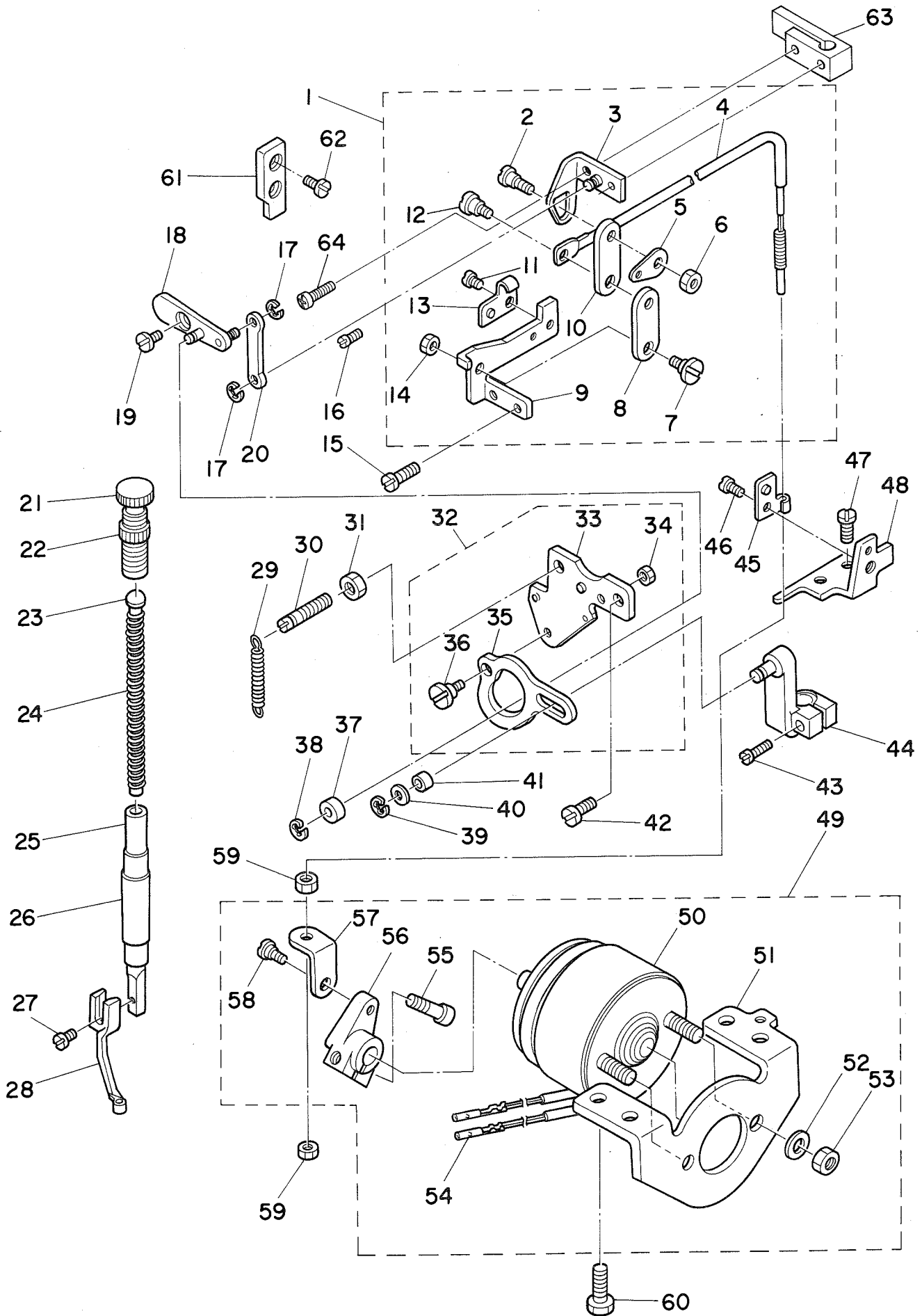
センサー関係



REF.NO.	NOTE	PART NO.	DESCRIPTION	ヒンメイ	AMT.
1		B4008-205-0AO	Y SLIT PLATE ASM.	Yホウコウ スリットイタ クミ	1
2		SS-7110510-SP	SCREW 11/64-40 L=5	マルヒラネジ [〃] 11/64-40 L= 5	(1)
3		SS-7080520-SP	SCREW 1/8-44 L=4.9	マルヒラネジ [〃] 1/8-44 L=4.9	(1)
4		WP-0330501-SB	WASHER M3	ヒラサ [〃] カ [〃] ネ ミカ [〃] キマル M3	(1)
5		B4010-210-000	Y SLIT ADJUSTING PLATE	Yホウコウ スリット チヨウセツイタ	(1)
6		B4008-205-000	Y SLIT PLATE	Yホウコウ スリットイタ	(1)
7		B4009-210-000	Y SLIT PLATE BOSS	Yホウコウ スリットイタホ [〃] ス	(1)
8		SS-8090670-SP	SCREW 9/64-40 L= 5.5	トメネジ [〃] 9/64-40 L=5.5	(1)
9		B4006-210-0AO	Y REMOVAL SENSOR ASM.	Yイト [〃] ウケ [〃] ン センサ クミ	1
10		B4006-210-000	Y REMOVAL SENSOR PLATE	Yイト [〃] ウケ [〃] ン センサ トリツケイタ	(1)
11		M8607-510-0AO	SENSOR CIRCUIT BOARD ASM. 3	センサ [〃] キハ [〃] ン(3)クミ	(1)
12		B4011-210-000	SPACER	キハ [〃] ンスハ [〃] ーサ	(2)
13		WP-0320501-SC	WASHER M3	ヒラサ [〃] カ [〃] ネ 3.2X7X0.5	(2)
14		SM-6031010-SC	SCREW M3X0.5 L=10	ヒラコネジ [〃] M3X0.5 L=10	(2)
15		SS-7110840-SP	SCREW 11/64-40 L=7.8	マルヒラネジ [〃] 11/64-40 L=7.8	2
16		WP-0450801-SD	WASHER 4.5X10.0X0.8	ヒラサ [〃] カ [〃] ネ 4.5X10X0.8	2
17		B4005-210-0AO	Y HOME POSITION SENSOR ASM.	Y ケ [〃] ンテンセンサ [〃] クミ	1
18		B4005-210-000	Y HOME POSITION SENSOR ASM.	Y ケ [〃] ンテンセンサ [〃] トリツケイタ	1
19		B4011-210-000	SPACER	キハ [〃] ンスハ [〃] ーサ	(2)
20		WP-0320501-SC	WASHER M3	ヒラサ [〃] カ [〃] ネ 3.2X7X0.5	(2)
21		SM-6031010-SC	SCREW M3X0.5 L=10	ヒラコネジ [〃] M3X0.5 L=10	(2)
22		M8606-510-0AO	SENSOR CIRCUIT BOARD ASM. 2	センサ [〃] キハ [〃] ン(2)クミ	(1)
23		SS-7110840-SP	SCREW 11/64-40 L=7.8	マルヒラネジ [〃] 11/64-40 L=7.8	2
24		WP-0450801-SD	WASHER 4.5X10.0X0.8	ヒラサ [〃] カ [〃] ネ 4.5X10X0.8	2
25		B4170-205-0AO	FRAME SOLENOID CONNECTOR ASM.	トウブ [〃] ソレノイド [〃] コネクタ クミ	1
26		HP-1A54PEC-12	SOLDERLESS TERMINAL	アツチャクタンシ	(1)
27		HW-1003205-40	SPIRAL WIRE	ミト [〃] リ/キイロ スハ [〃] イラル セン	(0.2)
28		M9637-110-000	12-POLE PLUG COVER	プ [〃] ラク [〃] カハ [〃] - 12P	(1)
29		D6042-555-B00	PIN-SHAPE TERMINAL, FEMALE	ピ [〃] ン タ [〃] ミナル メス	(3)
30		HK-0174201-50	15-POLE CONNECTOR	リセブ [〃] タク [〃] ル 15P (シロ)	(1)
31		HW-1004706-60	VINYL ELECTRIC WIRE	ビ [〃] ニールテンセン	(0.1)
32		B4130-205-0AO	SENSOR CORD ASM.	トウブ [〃] センサ [〃] ユ [〃] ート [〃] クミ	1
33		HK-0126001-50	NYLON PLUG 15P	プ [〃] ラク [〃] 15P	(1)
34		D6006-555-D00	NYLON PLUG COVER	ナイロンカハ [〃] - 6P アオ	(1)
35		B4150-205-0AO	SENSOR PLATE ASM.	イトキリケンチイタ クミ	1
36		B4160-205-0AO	Y SENSOR CORD ASM.	Yケ [〃] ンテン センサ [〃] ユ [〃] ート [〃] クミ	(1)
37		B4140-205-0AO	Y SENSOR CORD ASM.	Yイト [〃] ウケ [〃] ン センサ [〃] ユ [〃] ート [〃] クミ	(1)
38		B4135-205-0AO	X SENSOR CORD ASM.	Xセンサ [〃] ユ [〃] ート [〃] クミ	(1)
39		SS-7090850-SP	SCREW 9/64-40 L=8	マルヒラネジ [〃] 9/64-40 L=8	1
40		B2703-210-000	BUSHING	イトキレケンチ フ [〃] ツシ	1
41		B4004-205-0AO	Y SLIT PLATE ASM.	Xセンサ [〃] トリツケイタ クミ	1
42		M8604-511-0AO	X SENSOR INSTALLING PLATE	Xセンサ [〃] キハ [〃] ン クミ	(1)
43		SM-6031010-SC	SCREW M3X0.5 L=10	ヒラコネジ [〃] M3X0.5 L=10	(6)
44		WP-0320501-SC	WASHER M3	ヒラサ [〃] カ [〃] ネ 3.2X7X0.5	(6)
45		B4011-210-000	SPACER	キハ [〃] ンスハ [〃] ーサ	(6)
46		B4004-205-000	X SENSOR INSTALLING PLATE	Xセンサ [〃] トリツケイタ	(1)
47		WP-0450801-SD	WASHER 4.5X10.0X0.8	ヒラサ [〃] カ [〃] ネ 4.5X10X0.8	2
48		SS-7110840-SP	SCREW 11/64-40 L=7.8	マルヒラネジ [〃] 11/64-40 L=7.8	2
49		HX-0006500-0A	CABLE CLIP	ソクセンハ [〃] ント [〃]	1
50		D2112-555-B00	CORD HOLDER, LARGE	ユ [〃] ート [〃] トメカナク [〃] A	1
51		SS-6090630-SP	SCREW 9/64-40 L=6	ヒラネジ [〃] 9/64-40 L=6	1
52		HX-0012300-0B	CABLE CLIP	ケ [〃] ーブルクリツブ [〃]	5
53		SS-4110715-SP	SCREW 11/64-40 L=7	ナ [〃] ネジ [〃] 11/64-40 L=7	4
54		HX-0012300-0A	CABLE CLIP	ケ [〃] ーブルクリツブ [〃]	2
55		WP-0330501-SB	WASHER M3	ヒラサ [〃] カ [〃] ネ ミカ [〃] キマル M3	1
56		SM-4030855-SN	SCREW M3 L=8.0	ナ [〃] ネジ [〃] M3 L=8	1
57		B4180-205-0AO	STOPPER CORD ASM.	ヒジ [〃] ヨウテイシユ [〃] ート [〃] クミ	1

13. AMS-206 EXCLUSIVE PARTS (PRESSER MECHANISM COMPONENTS)

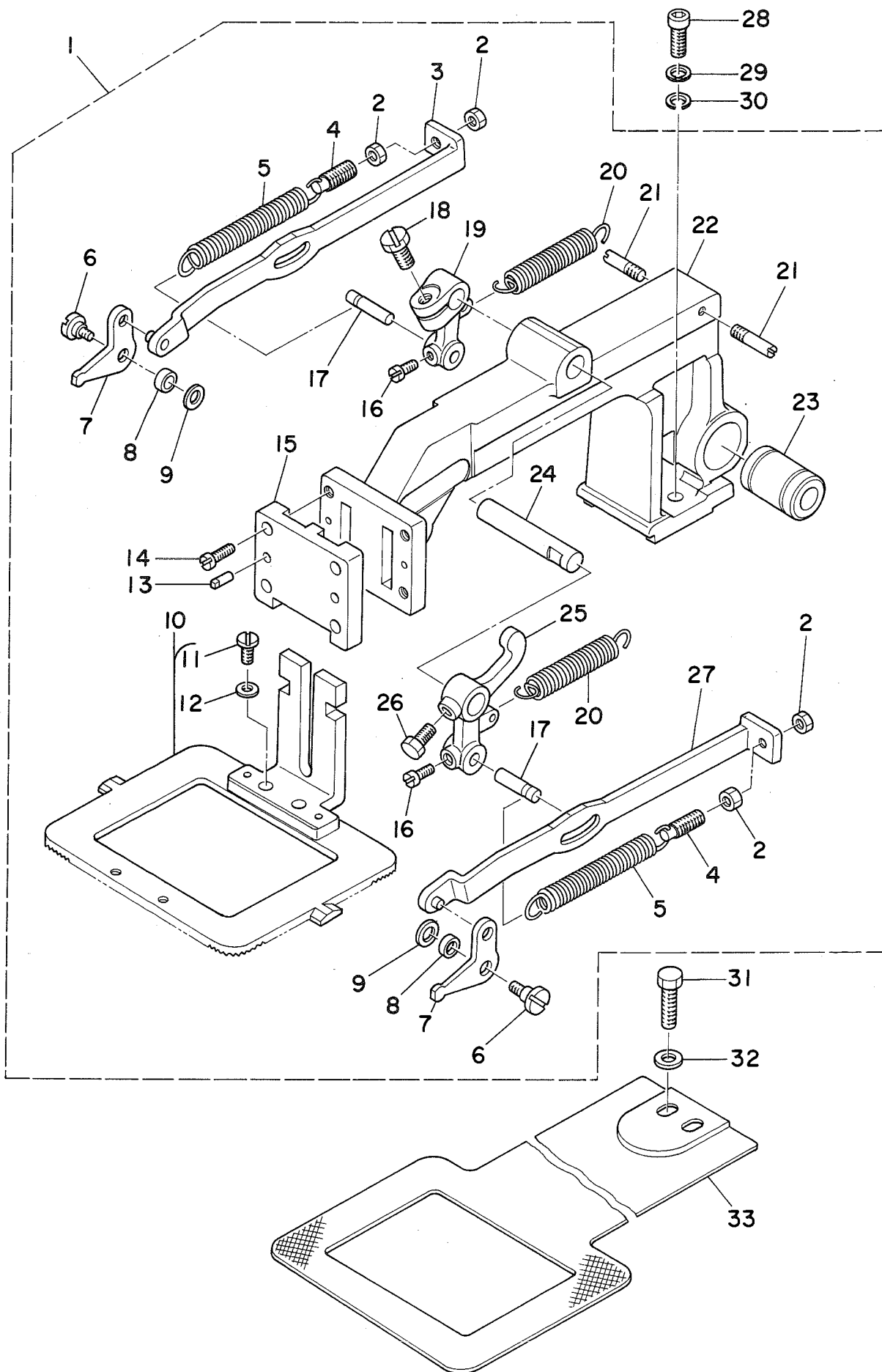
AMS-206 専用部品 (中押え関係)



REF.NO.	NOTE	PART NO.	DESCRIPTION	ヒ	ソ	メ	イ	AMT.								
1		B1615-206-0B0	SUSPENSION LINK ASM.	ナカオサエアケ	リンク	クミ		1								
2		SD-0600361-SP	HINGE SCREW	タ	ン	ネジ		(1)								
3		B1615-206-0A0	LINK GUIDE BRACKET ASM.	ナカオサエ	リンク	カ	イト	ケツ	コウ	(1)						
4		B1619-210-0A0	WIRE ASM.	ナカオサエ	ワイヤ	クミ		(1)								
5		B1617-210-000	SPRING SUSPENSION B	ナカオサエアケ	ハ	ネ	カ	B	(1)							
6		NS-6120310-SP	NUT 3/16-28	ロツ	カ	ク	ナツ	3/16-28	(1)							
7		SD-0600321-SP	HINGE SCREW D= 6 H= 3.2	タ	ン	ネジ	D=6 H=3.2	(1)								
8		B1616-210-000	SUSPENSION LINK	ナカオサエアケ	リンク			(1)								
9		B1618-206-000	CONNECTING LINK PLATE	ナカオサエアケ	リンク	ウ	ケ	イ	(1)							
10		B1616-206-000	SUSPENSION LINK	ナカオサエ	アケ	リンク	B	(1)								
11		SS-7110710-SP	SCREW 11/64-40 L=7	マル	ヒ	ラ	ネジ	11/64-40 L=7	(1)							
12		SD-0600411-TP	HINGE SCREW H=6 W=4.1	タ	ン	ネジ	H=6 W=4.1	(1)								
13		B1622-210-000	WIRE PRESSER CLAMP	ナカオサエ	ワイヤ	ク	ラ	ン	プ	(1)						
14		NS-6120310-SP	NUT 3/16-28	ロツ	カ	ク	ナツ	3/16-28	(1)							
15		SS-7110910-TP	SCREW 11/64-40 L= 8.5	マル	ヒ	ラ	ネジ	11/64-40 L=8.5	2							
16		SS-7090920-SP	SCREW 9/64-40 L= 8.5	マル	ヒ	ラ	ネジ	9/64-40 L=8.5	1							
17		RE-0320000-KO	SNAP RING 3.2	E	カ	タ	ト	メ	リ	3.2	2					
18		B1603-210-0A0	PRESSER FOLLOW ARM ASM.	ナカオサエ	シ	ユ	ウ	ウ	チ	ク	ミ	1				
19		SD-0640191-TP	HINGE SCREW H=6.35 W=1.9	タ	ン	ネジ	H=6.35 W=1.9	1								
20		B1607-210-000	INTERMEDIATE PRESSER ROD	ナカオサエ	ロ	ツ	ト		1							
21		B1509-227-000	PRESSER SPRING REGULATOR	オ	サ	エ	チ	ヨ	セ	ツ	ネ	ジ	1			
22		B1511-555-000	NUT 1/2-28	オ	サ	エ	チ	ヨ	セ	ツ	ネ	ジ	ナツ	1		
23		B1510-227-000	PRESSER GUIDE BAR	オ	サ	エ	ア	ン	ナ	イ	ホ		1			
24		B1611-210-000	SPRING	ナカオサエ	ハ	ネ		1								
25		B1501-127-000	PRESSER BAR	オ	サ	エ	ホ		1							
26		B1502-541-000	PRESSER BAR BUSHING, LOWER	オ	サ	エ	ホ		シ	タ	メ	タル	1			
27		SS-7091110-SP	SCREW 9/64-40 L=10.5	マル	ヒ	ラ	ネジ	9/64-40 L=10.5	1							
28		B1601-206-000	INTERMEDIATE PRESSER. A	ナカオサエ	A			1								
29		B1626-210-000	SPRING	ナカオサエアケ	ハ	ネ		1								
30		B1612-206-000	SUSPENSION SCREW	ナカオサエ	ハ	ネ	カ		1							
31		NS-6150430-SP	NUT 15/64-28	ロツ	カ	ク	ナツ	15/64-28	1							
32		B1609-206-0A0	CAM ASM.	ナカオサエ	カ	ム		ク	ミ	1						
33		B1610-206-0A0	CAM INSTALLING BASE ASM.	ナカオサエ	カ	ム	コ	チ	イ	ハ	ン	ケ	ツ	コ	ウ	(1)
34		NS-6120310-SP	NUT 3/16-28	ロツ	カ	ク	ナツ	3/16-28	(1)							
35		B1609-210-000	CAM	ナカオサエ	カ	ム		(1)								
36		SD-0640391-TP	HINGE SCREW D= 6.35 H= 3.9	タ	ン	ネジ	D=6.35 H=3.9	(1)								
37		B1606-210-000	ROLLER	ナカオサエ	コ	ロ		1								
38		RE-0400000-KO	E-RING	E	カ	タ	ト	メ	リ	4	1					
39		RE-0320000-KO	SNAP RING 3.2	E	カ	タ	ト	メ	リ	3.2	1					
40		WP-0451026-SH	WASHER	ヒ	ラ	サ	カ	ネ		1						
41		B1633-210-000	ROLLER	ナカオサエ	ク	ト	ウ	ウ	チ	シ	ク	コ	ロ	1		
42		SS-7150940-SP	SCREW 15/64-28 L=9	マル	ヒ	ラ	ネジ	15/64-28 L=9	1							
43		SS-7091410-SP	SCREW 9/64-40 L=13.5	マル	ヒ	ラ	ネジ	9/64-40 L=13.5	1							
44		B1602-206-0A0	PRESSER DRIVE ARM ASM.	ナカオサエ	ク	ト	ウ	ウ	チ	ケ	ツ	コ	ウ	1		
45		B1622-210-000	WIRE PRESSER CLAMP	ナカオサエ	ワイヤ	ク	ラ	ン	プ	1						
46		SS-7110710-SP	SCREW 11/64-40 L=7	マル	ヒ	ラ	ネジ	11/64-40 L=7	1							
47		SS-7110910-TP	SCREW 11/64-40 L= 8.5	マル	ヒ	ラ	ネジ	11/64-40 L=8.5	2							
48		B1627-210-000	WIRE SUPPORT BRACKET	ナカオサエ	ワイヤ	コ	チ	イ	タ	1						
49		B1628-210-0AB	SOLENOID ASM. A	ナカオサエ	マ	ク	ネ	ツ	ト	(ク	ミ)	1				
50		B1628-210-00B	SOLENOID	ナカオサエ	マ	ク	ネ	ツ	ト	(1)						
51		B1631-210-000	SOLENOID INSTALLING BRACKET	ナカオサエ	マ	ク	ネ	ツ	ト	リ	ツ	ケ	イ	タ	(1)	
52		WP-0650876-SD	WASHER 6.5X13X0.8	ヒ	ラ	サ	カ	ネ	6.5X13X0.8	(2)						
53		NM-6060003-SC	NUT M6	ロツ	カ	ク	ナツ	M6	3	ジ	ユ	(2)				
54		D6042-555-BOO	PIN-SHAPE TERMINAL, FEMALE	ピ	ン	タ	ミ	ナル	メ	ス	(2)					
55		SS-6151812-TP	SCREW 15/64-28 L=18	ロツ	カ	ク	ア	ナ	ホ	ルト	15/64-28	(1)				
56		B1629-210-000	SOLENOID ARM	ナカオサエ	マ	ク	ネ	ツ	ト	ウ	チ	(1)				
57		B1630-210-000	SOLENOID ARM PLATE	ナカオサエ	マ	ク	ネ	ツ	ト	ウ	チ	イ	タ	(1)		
58		SD-0640323-TP	HINGE SCREW D= 6.35 H= 3.2	タ	ン	ネジ	D=6.35 H=3.2	(1)								
59		NS-6620310-SP	NUT 3/16-32	ロツ	カ	ク	ナツ	3/16-32	2							
60		SS-9151160-CP	SCREW 15/64-28 L=10.5	ロツ	カ	ク	ホ	ルト	15/64-28 L=115	4						
61		B1625-206-000	GUIDE PLATE	ナカオサエアケ	カ	イト	ハ	ン	1							
62		SS-7110710-SP	SCREW 11/64-40 L=7	マル	ヒ	ラ	ネジ	11/64-40 L=7	2							
63		B1507-552-000	PRESSER BAR GUIDE BRACKET	オ	サ	エ	ホ		タ	キ	1					
64		SS-7111410-TP	SCREW	マル	ヒ	ラ	ネジ		1							

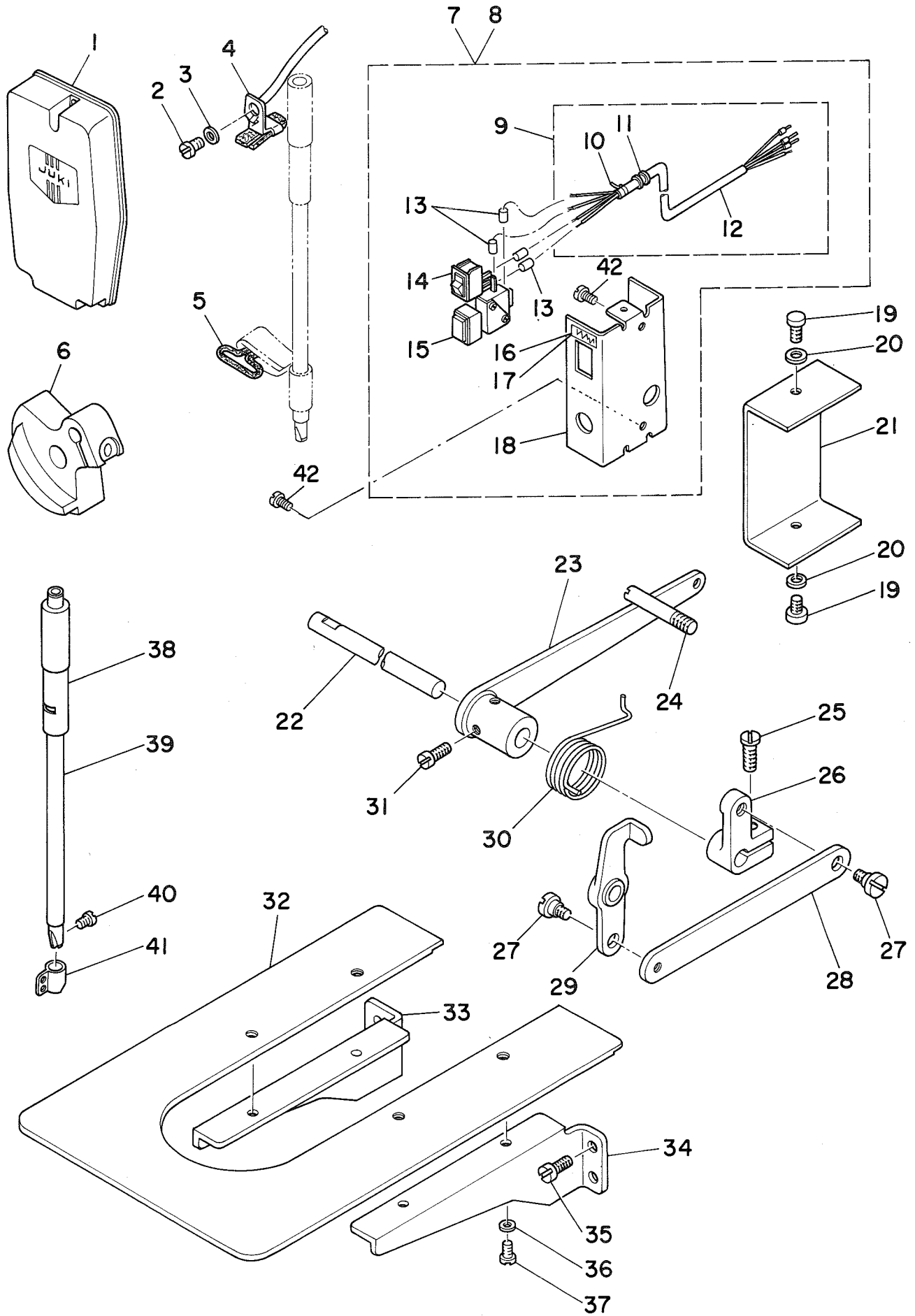
14. AMS-206 EXCLUSIVE PARTS (FEED MECHANISM COMPONENTS)

AMS-206 専用部品 (送り台関係)



REF.NO.	NOTE	PART NO.	DESCRIPTION	ヒンメイ	AMT.
1		B2550-206-OAO	FEED BRACKET ASM.	ヌノオクリタ ^イ クミ	1
2		NS-6150310-SP	NUT 15/64-28	ロツカケナツト 15/64-28	(4)
3		B2553-205-OAO	LIFTING LEVER ASM., RIGHT	オサエリンクイタ ミキ ^{ケツコウ}	(1)
4		B2561-205-000	SPRING HOOK SCREW	ハ ^ネ カケネジ ^シ	(2)
5		D9319-762-T00	TENSION SPRING	ヒツハ ^リ ハ ^ネ	(2)
6		SD-0600452-TP	HINGE SCREW D=6 H=4.5	タ ^ン ネジ ^シ D=6 H=4.5	(2)
7		B2555-205-000	WORK CLAMP FOOT HOOK, RIGHT	ヌノオサエフツク	(2)
8		B2544-280-000	WASHER, FOR WORK CLAMP FOOT HOOK	オサエ フツクリンケ ^シ	(2)
9		B2563-205-000	WASHER	ヌノオサエ フツク タ ^ン ネジ ^シ サ ^カ ネ	(2)
10		B2551-206-OAO	FEEDING FRAME ASM.	1タイ ヌノオサエ アシスハ ^リ イタ クミ	(1)
11		SS-7110840-SP	SCREW 11/64-40 L=7.8	マルヒラネジ ^シ 11/64-40 L=7.8	(2)
12		WP-0480856-SP	WASHER 4.8X8.4X0.8	ヒラサ ^カ ネ 4.8X8.4X0.8	(2)
13		B1816-280-000	GUIDE PIN	ナカカ ^マ オサエ カ ^イ ト ^ビ ン	(2)
14		SS-7120910-SP	SCREW 3/16-28 L=9	マルヒラネジ ^シ 3/16-28 L=9	(4)
15		B2547-980-000	WORK CLAMP FOOT FACE PLATE	ヌノオクリタ ^イ フタ	(1)
16		SS-6110650-TP	SCREW 11/64-40 L=5.5	ヒラネジ ^シ 11/64-40 L=5.5	(2)
17		B2559-205-000	STUD	オサエアケ ^シ ク ウチ ^ビ ン	(2)
18		SS-9121340-CP	SCREW 3/16-28 L=13	ロツカケホ ^{ルト} 3/16-28 L=13	(1)
19		B2558-205-000	LIFTING LEVER, SMALL	オサエアケ ^ウ チ ^{シヨウ}	(1)
20		B2545-280-000	PRESSURE SPRING	ヌノオサエ ハ ^ネ	(2)
21		B2036-372-000	NIPPER BAR BLOCK SPRING SCREW	ニツハ ^リ ヒツハ ^リ ハ ^ネ シ ^ク	(2)
22		B2550-205-000	FEED BRACKET	ヌノオクリタ ^イ	(1)
23		SB-7100002-00	SLIDE BEARING	スライ ^シ クウケ	(1)
24		B2562-205-000	LIFTING LEVER SHAFT	オサエアケ ^レ ハ ^シ ク	(1)
25		B2557-205-000	LIFTING LEVER	オサエアケ ^ウ チ ^シ	(1)
26		SS-9660940-SP	SCREW 1/4-40 L=8.5	ロツカケホ ^{ルト} 1/4-40 L=8.5	(1)
27		B2554-205-OAO	LIFTING LEVER ASM., LEFT	オサエリンクイタ ヒタ ^リ ケツコウ	(1)
28		SS-6151812-TP	SCREW 15/64-28 L=18	ロツカケアナホ ^{ルト} 15/64-28	2
29		WP-0612066-SP	WASHER 6.1X11X2	ヒラサ ^カ ネ 6.1X11X2	2
30		WS-0631510-KP	SPRING WASHER	ハ ^ネ サ ^カ ネ	2
31		SS-9151160-CP	SCREW 15/64-28 L=10.5	ロツカケホ ^{ルト} 15/64-28 L=115	2
32		WP-0651001-SC	WASHER	ヒラサ ^カ ネ	2
33		B2556-206-000	FEED PLATE	シタイタ	1

15. AMS-206 EXCLUSIVE PARTS
AMS-206 専用部品



REF.NO.	NOTE	PART NO.	DESCRIPTION	ヒ ン メ イ	AMT.
1		B1105-206-0A0	FACE PLATE	メンブ ^カ カ ^ハ -クミ	1
2		SS-7090520-SP	SCREW 9/64-40 L= 4.5	マルヒラネジ ^{9/64-40 L=4.5}	1
3		WP-0371016-SD	WASHER 3.7X8X1	ヒラサ ^カ カ ^ネ 3.7X8X1	1
4		B3520-210-0A0	OIL FELT SUPPORTING PLATE ASM.	ナカオサ ^エ キユウユイ ^タ クミ	1
5		B3516-210-000	OIL WICK	メンブ ^ユ シ ^ン	1
6		B1206-210-000	COUNTERWEIGHT	ツリア ^イ オ ^モ リ	1
7	#01	B4110-206-AAO	SWITCH BASE ASM. (FOR JAPANESE)	トウブ ^ス イツ ^チ トリツケ ^タ イ ^(クミ)	1
8	#02	B4110-206-BAO	SWITCH ASM. (FOR 3 LANGUAGES)	トウブ ^ス イツ ^チ トリツケ ^タ イ ^(クミ)	1
9		B4115-206-0A0	SWITCH CORD ASM.	トウブ ^ス イツ ^チ コ ^ー ト ^{クミ}	(1)
10		EA-9500B01-00	CABLE BAND	ソクセン ^ハ ント ^ク	(1)
11		D6042-555-B00	PIN-SHAPE TERMINAL, FEMALE	ピ ^ン タ ⁻ ミナル ^メ ス	(4)
12		E8760-452-H00	TUBE	スミチ ^ユ -ブ ^ク	(0.4)
13		E8760-452-F00	TUBE	スミチ ^ユ -ブ ^ク	(0.1)
14		HA-0005900-00	POWER SWITCH	テ ^ン ゲ ^ン ス ^イ ツ ^チ	(1)
15		HA-0013500-00	PUSH-BUTTON SWITCH	オ ^シ ホ ^タ ン ^ス イ ^ツ チ	(1)
16	#01	B1133-210-00A	OPERATION PANEL	トウブ ^ス イ ^ツ チ ^メ イ ^ハ ン ^{(ワ} フ ^{ン)}	(1)
17	#02	B1133-210-00B	OPERATION PANEL	トウブ ^ス イ ^ツ チ ^メ イ ^ハ ン ^{(ト} ク ^フ ン)	(1)
18		B4110-210-000	FRAME SWITCH BASE	トウブ ^ス イ ^ツ チ ^{トリ} ツケ ^タ イ ^(クミ)	(1)
19		SM-4040601-SC	SCREW M4X0.7 L=6	ナ ^ハ コ ^ネ ジ ^{M4X0.7 L=6}	2
20		WP-0430801-SC	WASHER M4	ヒラサ ^カ カ ^ネ ミ ^カ キ ^マ ル ^{M4}	2
21		B1128-210-000	COVER	ト ⁻ ブ ^ス イ ^ツ チ ^{トリ} ツケ ^タ イ ^カ ハ ⁻	1
22		B1701-206-000	LOWERING SHAFT	オ ^シ サ ^カ シ ^テ ン ^シ ク	1
23		B1703-206-0A0	LOWERING ARM ASM., A	オ ^シ サ ^カ ウ ^テ A ケ ^ツ ゴ ^ウ	1
24		B1709-206-000	STOPPER	オ ^シ サ ^カ ウ ^テ ス ^ト ッ ^ハ	1
25		SS-6121610-TP	SCREW 3/16-28 L=15.5	ヒラ ^ネ ジ ^{3/16-28 L=15.5}	1
26		B1704-210-000	LOWERING ARM B	オ ^シ サ ^カ ウ ^テ B	1
27		SD-0720332-SP	HINGE SCREW D= 7.24 H= 3.3	タ ^ン ネ ^ジ D=7.24 H=3.3	2
28		B1702-210-000	LOWERING ROD	オ ^シ サ ^カ ロ ^ッ ト ^ク	1
29		B1705-210-0A0	PRESSER ARM ASM. C	オ ^シ サ ^カ ウ ^テ C ク ^ミ	1
30		B1707-206-000	SPRING	オ ^シ ア ^ケ レ ^ハ - ^ハ ネ	1
31		SS-6121010-SP	SCREW 3/16-28 L=10	ヒラ ^ネ ジ ^{3/16-28 L=10}	2
32		B1112-206-000	NEEDLE PLATE AUXILARY COVER	ハ ^リ イ ^タ ホ ^シ ヨ ^カ ハ ⁻	1
33		B1113-206-000	RIGHT COVER	ハ ^リ イ ^タ ホ ^シ ヨ ^カ ハ ⁻ サ ^サ エ ^ミ キ ^ク	1
34		B1120-206-000	LEFT COVER	ハ ^リ イ ^タ ホ ^シ ヨ ^カ ハ ⁻ サ ^サ エ ^ヒ タ ^リ	1
35		SS-6120940-SP	SCREW 3/16-28 L=9	ヒラ ^ネ ジ ^{3/16-28 L=9}	4
36		WP-0450000-SD	WASHER 4.5X8X0.5	ヒラサ ^カ カ ^ネ 4.5X8X0.5	4
37		SS-6110610-TP	SCREW 11/64-40 L=6	ヒラ ^ネ ジ ^{11/64-40 L=6}	4
38		B1402-210-000	BUSHING, UPPER	ハ ^リ ホ ^ウ メ ^{タル}	1
39		B1401-210-000	NEEDLE BAR	ハ ^リ ホ ^ウ	1
40		SS-7080510-TP	SCREW	マルヒラ ^ネ ジ ^ク	1
41		B1405-210-000	THREAD GUIDE A	ハ ^リ ホ ^ウ イ ^ト ア ^ン ナイ ^A	1
42		SS-7110710-SP	SCREW 11/64-40 L=7	マルヒラ ^ネ ジ ^{11/64-40 L=7}	2

Note (注記) #01.....For Japanese

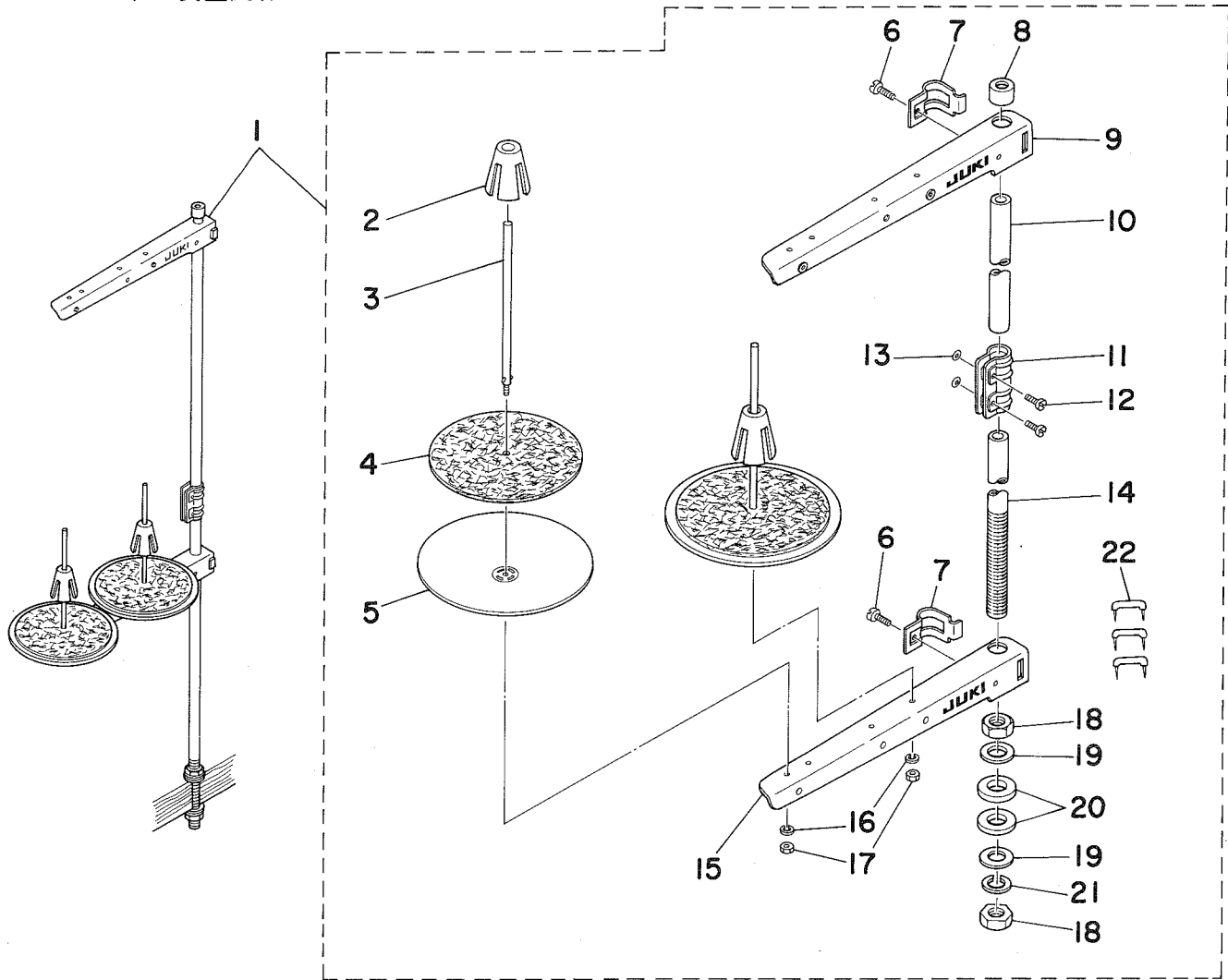
和文用

#02.....For English & German & French

英独仏文用

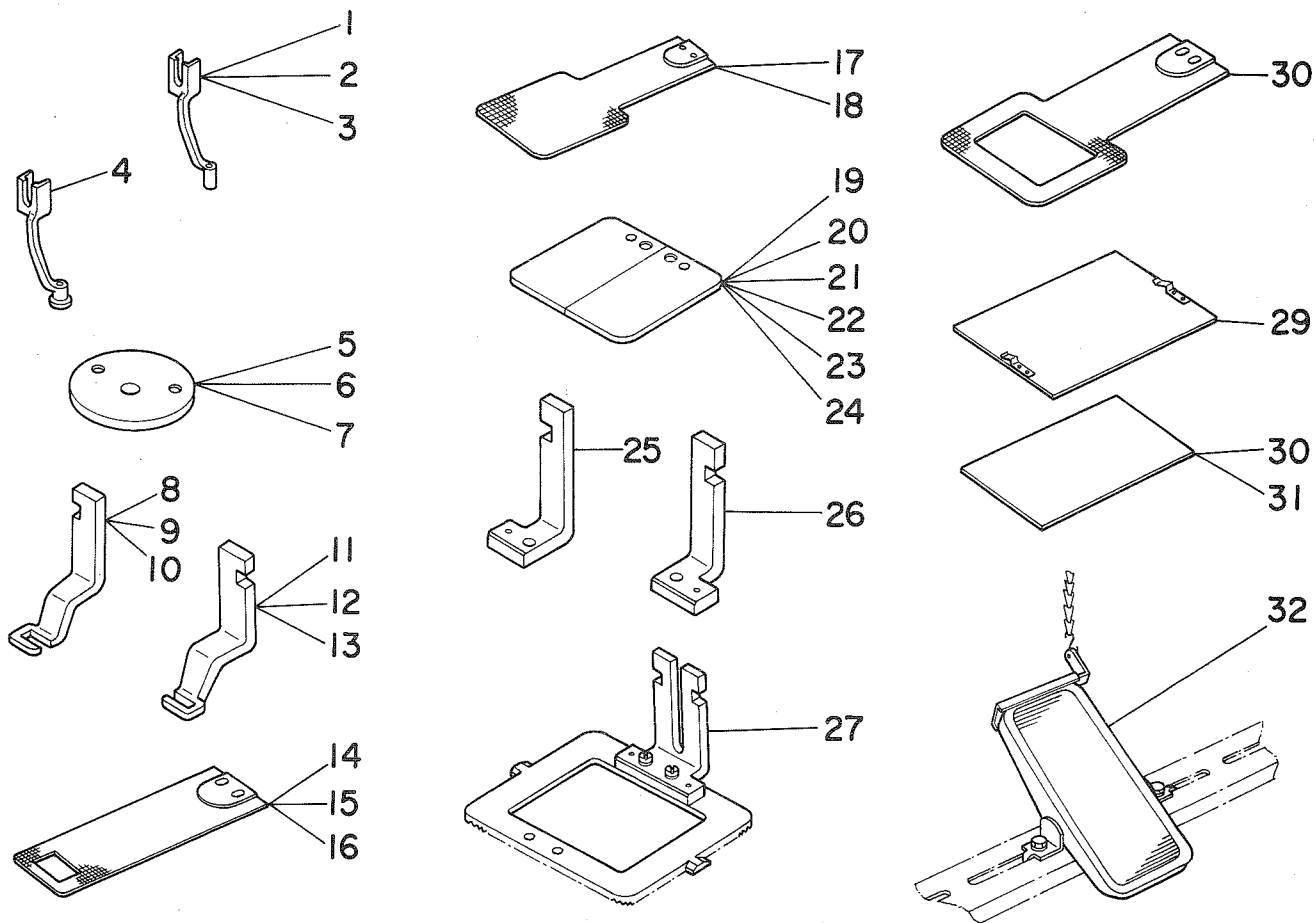
16. THREAD STAND COMPONENTS

糸立装置関係



REF.NO.	NOTE	PART NO.	DESCRIPTION	ヒンメイ	AMT.
1		D3301-555-DAO	THREAD STAND ASM.	Ｌカゝタ イタテソ-チ クミ	1
2		B3322-704-L00	SPOOL RETAINER	イトマキフレトメ	(2)
3		B3320-704-L00-A	SPOOL PIN	イトマキウケホウ	(2)
4		B3311-012-000	SPOOL REST CUSHION	イトマキウケサ	(2)
5		B3303-704-L00-A	SPOOL REST	イトマキウケサラ	(2)
6		SM-6061610-SC	SCREW M6 L=16	ヒラコネジ M6 L=15	(2)
7		B3318-704-L00-A	THREAD GUIDE ARM JOINT	イトタテウテ シメカナク	(2)
8		B3311-704-000	SPOOL REST ROD RUBBER CAP	イトタテホ- ホコユム	(1)
9		B3302-704-LCB	THREAD GUIDE ASM.	イトタテウテ B クミ	(1)
10		D3313-555-D00	SPOOL REST ROD, UPPER	イトタテホ- ウエ	(1)
11		B3305-704-000-A	SPOOL REST ROD JOINT	イトタテホ- ツキテ	(1)
12		SM-4051405-SE	SCREW M5X0.8 L=14	ナハコネジ M5X0.8 L=14	(2)
13		NM-6050001-SE	NUT M5X0.8	ロツカクナツト M5X0.8 1シュ	(2)
14		D3301-555-D00	SPOOL REST ROD, LOWER	イトタテホ- シタ	(1)
15		B3302-704-LOB-A	SPOOL REST ARM	イトタテウテ (B)	(1)
16		WS-0510002-KN	SPRING WASHER 5.1X8.5X1.3	ハネサカガネ 5.1X9.2X1.3	(2)
17		NM-6050001-SE	NUT M5X0.8	ロツカクナツト M5X0.8 1シュ	(2)
18		B3317-704-000	NUT C15	イトタテホ- トメナツト	(2)
19		WP-1702600-S0	WASHER 17X30X2.6	ヒラサカガネ 17X30X2.6	(2)
20		D3310-555-D00	RUBBER WASHER	イトタテホ- ホ- シンユム	(2)
21		WS-1643202-KR	SPRING WASHER	ハネサカガネ 16.4X26.6X3.2	(1)
22		MAO-11532000	STAPLE	コート ステツプル	(3)

特別注文部品関係



REF.NO.	NOTE	PART NO.	DESCRIPTION	ヒソメイ	AMT.
1		B1601-210-000	INTERMEDIATE PRESSER A	ナカオサエ A	1
2		B1601-210-00B	INTERMEDIATE PRESSER B	ナカオサエ B	1
3		B1601-210-00D	INTERMEDIATE PRESSER D	ナカオサエ D	1
4		B1601-210-00C	INTERMEDIATE PRESSER C	ナカオサエ C	1
5		B2426-210-00B	NEEDLE PLATE NEEDLE HOLE GUIDE	ハリアナカイト	1
6		B2426-210-00C	NEEDLE PLATE NEEDLE HOLE GUIDE	ハリアナカイト	1
7		B2426-210-00D	NEEDLE HOLE GUIDE D=2.4	ハリアナカイト 2.4マル	1
8		B2551-205-000	WORK CLAMP FOOT, RIGHT	ヌノオサエアシ ミキ	1
9		B2551-205-B00	WORK CLAMP FOOT, RIGHT	シヨウカントメヨウヌノオサエ (ミキ)	1
10		B2551-205-C00	WORK CLAMP FOOT, RIGHT	メリヤスカンヨウヌノオサエアシ (ミキ)	1
11		B2552-205-000	WORK CLAMP FOOT, LEFT	ヌノオサエアシ ヒタリ	1
12		B2552-205-B00	WORK CLAMP FOOT, LEFT	シヨウカントメヨウヌノオサエ (ヒタリ)	1
13		B2552-205-C00	WORK CLAMP FOOT, LEFT	メリヤスカンヨウヌノオサエアシ (ヒタリ)	1
14		B2556-205-000	FEED PLATE	シタイ	1
15		B2556-205-B00	FEED PLATE	シヨウカントメヨウシタイ	1
16		B2556-205-C00	FEED PLATE	メリヤスカンヨウシタイ	1
17		B2556-206-0X0	FEED PLATE BLANK	シタイフランク (キチナシ)	1
18		B2556-206-0Y0	FEED PLATE BLANK	シタイフランク (キチアリ)	1
19		B2553-206-0X0	PLASTIC BLNK PLATE	ソトオサエフランク (キチナシ)	1
20		B2553-206-0Y0	PLASTIC BLANK PLATE	ソトオサエ フランク (キチアリ)	1
21		B2572-206-0X0	PLASTIC BLANK PLATE, RIGHT	ソトオサエフランク ミキ (キチナシ)	1
22		B2572-206-0Y0	PLASTIC BLANK PLATE, RIGHT	ソトオサエフランク ミキ (キチアリ)	1
23		B2573-206-0X0	PLASTIC BLANK PLATE, LEFT	ソトオサエフランク ヒタリ (キチナシ)	1
24		B2573-206-0Y0	PLASTIC BLANK PLATE, LEFT	ソトオサエフランク ヒタリ (キチアリ)	1
25		B2570-206-0A0	WORK CLAMP FOOT, RIGHT	フンリカタオサエアシスハリイタケツクウ	1
26		B2571-206-0A0	WORK CLAMP FOOT, RIGHT	フンリカタオサエアシスハリイタケツクウ	1
27		B2551-206-0A0	FEEDING FRAME ASM.	1タイ ヌノオサエ アシスハリイタ クミ	1
28		B2556-206-000	FEED PLATE	シタイ	1
29		B2557-206-0A0	PLASTIC BLANK PLATE ASM. LARGE	プラスチックヌノオサエ フランククミ	1
30		B2587-210-000	MATERIAL PLATE A	ヌノオサエヨウ ソサイ A	1
31		B2588-210-000	MATERIAL PLATE B	ヌノオサエヨウ ソサイ B	1
32		B8151-206-0A0	PEDAL ASM.	オプシヨン ハタル クミ	1

NUMERICAL INDEX OF PARTS

索引

Part No.	Page	Ref.	Part No.	Page	Ref.	Part No.	Page	Ref.	Part No.	Page	Ref.
品番	頁	No.	品番	頁	No.	品番	頁	No.	品番	頁	No.
BP-3000000-00	20	18	B1405-280-000	6	17	B1709-206-000	28	24	B2424-210-000	10	40
BP-5000000-00	20	43	B1411-552-0A0	6	14	B1802-210-0A0	10	18	B2425-205-0A0	10	28
BP-6000000-00	20	12	B1411-804-B00	10	6	B1803-210-000	10	57	B2425-205-000	10	31
B1103-205-000	4	32	B1411-804-B00	10	56	B1804-280-0A0	10	51	B2426-210-00A	10	30
B1104-210-000-A	2	7	B1411-804-C00	6	6	B1805-205-000	10	2	B2426-210-00B	30	5
B1105-205-0A0	2	3	B1414-232-000	6	11	B1805-980-000	10	47	B2426-210-00C	30	6
B1105-206-0A0	28	1	B1419-026-000	20	6	B1808-980-000	10	55	B2426-210-00D	30	7
B1106-205-000	4	27	B1501-127-000	24	25	B1811-205-0AA	10	54	B2501-205-0A0	14	2
B1107-205-000	4	41	B1501-205-000	7	22	B1812-205-0A0	10	26	B2501-205-0B0	14	1
B1107-280-000	4	49	B1502-205-0A0	7	3	B1813-980-000	10	5	B2501-205-000	14	16
B1108-205-000	2	54	B1502-541-000	24	26	B1814-980-000	10	8	B2502-210-000	14	11
B1109-205-000	2	49	B1504-205-000	7	19	B1815-980-000	10	9	B2503-210-000	14	12
B1110-205-000	2	53	B1504-210-000	7	17	B1816-280-000	16	18	B2504-210-000	14	34
B1111-205-000	2	51	B1505-205-000	7	29	B1816-280-000	18	11	B2505-210-000	14	38
B1111-232-000	2	31	B1505-210-000	7	2	B1816-280-000	26	13	B2506-205-000	14	28
B1112-206-000	28	32	B1507-210-000	7	8	B1817-205-0A0	10	3	B2507-210-000	14	17
B1113-206-000	28	33	B1507-552-000	24	63	B1818-205-000	10	4	B2509-210-000	14	23
B1115-205-000	4	21	B1508-210-0AB	7	7	B1819-280-000	10	16	B2510-205-000	16	49
B1115-232-0A0	2	15	B1508-210-00B	7	12	B1820-280-000	10	14	B2511-205-000	16	51
B1115-232-0A0	2	44	B1509-210-000	7	18	B1821-280-000	10	11	B2512-205-000	14	19
B1115-232-000	2	17	B1509-227-000	24	21	B1823-280-000	10	13	B2513-210-000	14	24
B1115-232-000	2	47	B1510-227-000	24	23	B1828-205-0A0	10	1	B2514-210-000	14	31
B1116-205-000	4	23	B1511-205-000	7	5	B1901-280-0A0	6	2	B2514-210-000	16	24
B1116-210-000	4	42	B1511-555-000	24	22	B1901-280-0B0	6	1	B2515-210-000	14	36
B1117-205-000	4	22	B1512-205-000	7	28	B1903-552-000	6	8	B2516-205-000	14	27
B1117-210-000	2	4	B1513-210-000	16	19	B1904-280-000	6	3	B2516-205-000	16	2
B1118-205-000	4	30	B1513-212-000	7	23	B1905-541-B00	6	4	B2516-205-000	16	29
B1119-205-000	4	43	B1515-210-000	7	13	B2036-372-000	18	18	B2516-205-000	16	47
B1120-205-000	4	38	B1520-212-000	7	24	B2036-372-000	26	21	B2517-205-0A0	16	11
B1120-206-000	28	34	B1601-206-000	24	28	B2101-205-000	12	15	B2517-205-000	16	17
B1121-205-000	2	57	B1601-210-00B	30	2	B2102-205-000	12	22	B2518-210-000	16	28
B1122-205-000	2	58	B1601-210-00C	30	4	B2103-205-000	12	24	B2519-205-000	14	6
B1122-280-000	2	35	B1601-210-00D	30	3	B2104-205-000	12	28	B2519-210-000	14	7
B1123-205-000	4	46	B1601-210-000	30	1	B2105-205-000	12	29	B2520-205-000	14	8
B1123-210-000	14	45	B1602-206-0A0	24	44	B2107-205-000	12	26	B2521-210-000-A	14	15
B1123-280-000	2	23	B1603-210-0A0	24	18	B2110-205-000	12	18	B2522-205-000	14	9
B1124-210-000	14	44	B1606-210-000	24	37	B2301-205-000	12	31	B2522-210-000	14	4
B1124-280-000	2	43	B1607-210-000	24	20	B2302-205-000	12	41	B2523-210-000	16	12
B1125-280-000	2	40	B1609-206-0A0	24	32	B2302-280-0A0	12	1	B2524-205-000	16	55
B1126-210-000	2	9	B1609-210-000	24	35	B2302-280-000	12	4	B2525-205-000	16	52
B1126-552-000	2	37	B1610-206-0A0	24	33	B2303-205-0A0	12	27	B2526-205-000	16	53
B1127-280-000	2	26	B1611-210-000	24	24	B2303-205-000	12	33	B2526-210-000	16	39
B1128-210-000	28	21	B1612-206-000	24	30	B2304-205-000	12	34	B2528-205-000	16	21
B1131-210-0A0	4	34	B1615-206-0A0	24	3	B2313-210-000	12	14	B2528-205-000	18	16
B1133-210-00A	28	16	B1615-206-0B0	24	1	B2313-280-000	12	3	B2529-205-0AB	16	41
B1133-210-00B	28	17	B1616-206-000	24	10	B2401-205-000	6	30	B2529-205-0A0	16	1
B1150-490-000	2	12	B1616-210-000	24	8	B2402-210-000	8	23	B2529-205-0BB	16	42
B1201-210-000	6	40	B1617-210-000	24	5	B2403-210-000	8	21	B2529-205-0B0	16	4
B1202-210-000	6	26	B1618-206-000	24	9	B2404-210-000	8	7	B2529-205-000	16	5
B1202-280-000	6	24	B1619-210-0A0	24	4	B2405-210-000	8	9	B2529-205-000	16	46
B1203-210-000	6	27	B1622-210-000	24	13	B2407-210-000	8	4	B2530-205-000	16	56
B1203-280-000	6	5	B1622-210-000	24	45	B2408-205-000	8	1	B2530-210-000	16	14
B1204-210-0A0	6	34	B1625-206-000	24	61	B2409-205-000	8	11	B2533-210-000	16	34
B1205-210-0A0	6	45	B1626-210-000	24	29	B2409-210-0A0	8	24	B2536-210-000	16	40
B1205-210-0B0	6	41	B1627-210-000	24	48	B2409-210-000	8	27	B2544-280-000	18	8
B1206-210-000	28	6	B1628-210-0AB	24	49	B2410-205-000	8	17	B2544-280-000	26	8
B1208-210-0A0	6	46	B1628-210-00B	24	50	B2410-210-000	8	26	B2545-280-000	18	17
B1209-210-0A0	6	48	B1629-210-000	24	56	B2411-210-000	8	16	B2545-280-000	26	20
B1223-771-000	6	10	B1630-210-000	24	57	B2412-210-000	8	6	B2547-980-000	18	12
B1401-210-000	28	39	B1631-210-000	24	51	B2413-205-000	8	18	B2547-980-000	26	15
B1401-280-000	6	13	B1633-210-000	24	41	B2414-280-0A0	10	35	B2550-205-0A0	18	1
B1402-210-000	28	38	B1701-206-000	28	22	B2415-205-000	8	8	B2550-205-000	18	19
B1402-280-000	6	12	B1702-210-000	28	28	B2415-280-0A0	10	34	B2550-205-000	26	22
B1403-280-000	6	21	B1703-206-0A0	28	23	B2416-280-000	10	33	B2550-206-0A0	26	1
B1404-280-000	6	7	B1704-210-000	28	26	B2417-280-000	10	32	B2551-205-B00	30	9
B1405-012-000	2	21	B1705-210-0A0	28	29	B2418-280-000	10	39	B2551-205-C00	30	10
B1405-210-000	28	41	B1707-205-0A0	6	35	B2421-205-0A0	10	43	B2551-205-000	18	26
			B1707-206-000	28	30	B2423-280-00B	10	42	B2551-205-000	30	8

NUMERICAL INDEX OF PARTS

索引

Part No.	Page	Ref.	Part No.	Page	Ref.	Part No.	Page	Ref.	Part No.	Page	Ref.
品番	頁	No.	品番	頁	No.	品番	頁	No.	品番	頁	No.
B2551-206-0A0	26	10	B3211-210-000	4	7	CQ-2020000-00	20	41	NS-6110310-SP	12	25
B2551-206-0A0	30	27	B3212-210-000	4	8	CQ-2522000-00	20	14	NS-6110310-SP	14	14
B2552-205-B00	30	12	B3212-761-000	4	2	CS-079101A-SH	10	48	NS-6110420-SP	7	1
B2552-205-C00	30	13	B3213-205-000	6	25	CS-080081B-SH	10	58	NS-6110420-SP	16	15
B2552-205-000	18	25	B3302-704-LCB	29	9	CS-080081F-SH	8	29	NS-6110430-SP	8	15
B2552-205-000	30	11	B3302-704-LOB-A	29	15	CS-147101A-SH	6	28	NS-6110530-SP	4	15
B2553-205-0A0	18	3	B3303-704-L00-A	29	5	CS-147101A-SH	6	32	NS-6120310-SP	8	13
B2553-205-0A0	26	3	B3305-704-000-A	29	11				NS-6120310-SP	24	6
B2553-206-0X0	30	19	B3311-012-000	29	4	D1630-555-B00	20	24	NS-6120310-SP	24	14
B2553-206-0Y0	30	20	B3311-704-000	29	8	D2112-555-B00	22	50	NS-6120310-SP	24	34
B2554-205-0A0	18	23	B3317-704-000	29	18	D2427-555-B00-B	8	10	NS-6150310-SP	2	22
B2554-205-0A0	26	27	B3318-704-L00-A	29	7	D2430-555-B00	4	14	NS-6150310-SP	7	21
B2555-205-000	18	7	B3320-704-L00-A	29	3	D2430-555-B00	8	12	NS-6150310-SP	16	58
B2555-205-000	26	7	B3322-704-L00	29	2	D3301-555-DAO	29	1	NS-6150310-SP	18	2
B2556-205-B00	30	15	B3501-210-000	20	31	D3301-555-D00	29	14	NS-6150310-SP	26	2
B2556-205-C00	30	16	B3502-210-000	20	7	D3310-555-D00	29	20	NS-6150430-SP	24	31
B2556-205-000	18	32	B3502-280-000	20	39	D3313-555-D00	29	10	NS-6620310-SP	24	59
B2556-205-000	30	14	B3503-205-0A0	20	10	D6006-555-D00	22	34	NS-6660430-SP	10	46
B2556-206-0X0	30	17	B3504-210-000	20	3	D6042-555-B00	7	9			
B2556-206-0Y0	30	18	B3504-280-000	20	42	D6042-555-B00	8	19	PS-0150065-KP	4	12
B2556-206-000	26	33	B3505-210-0A0	20	28	D6042-555-B00	12	30	PS-0250162-KH	10	12
B2556-206-000	30	28	B3505-280-000	20	16	D6042-555-B00	22	29			
B2557-205-000	18	22	B3506-205-0A0	20	33	D6042-555-B00	24	54	RC-1021011-KP	8	32
B2557-205-000	26	25	B3507-210-000	20	32	D6042-555-B00	28	11	RE-0320000-KO	7	16
B2557-206-0A0	30	29	B3507-280-000	20	13	D8621-761-COB	16	7	RE-0320000-KO	24	17
B2558-205-000	26	19	B3508-210-000	7	11	D9319-762-T00	18	5	RE-0320000-KO	24	39
B2559-205-000	18	14	B3509-280-000	20	8	D9319-762-T00	26	5	RE-0400000-KO	24	38
B2559-205-000	26	17	B3509-280-000	20	29				RE-0600000-KO	4	50
B2561-205-000	18	4	B3509-280-000	20	35	EA-9500B01-00	28	10	RE-0600000-KO	14	32
B2561-205-000	26	4	B3510-205-000	2	60	E8760-452-F00	28	13	RE-0600000-KO	14	35
B2562-205-000	18	21	B3513-210-0A0	20	26	E8760-452-H00	28	12	RE-0600000-KO	16	32
B2562-205-000	26	24	B3514-210-0A0	20	27	E8760-452-M00	16	8	RE-0600000-KO	16	35
B2563-205-000	18	9	B3515-210-000	2	11	E8760-452-M00	16	45	RE-0700000-KO	8	28
B2563-205-000	26	9	B3516-210-000	28	5						
B2570-206-0A0	30	25	B3517-210-000	20	30	HA-0005900-00	28	14	SB-1080005-00	14	33
B2571-206-0A0	30	26	B3518-280-000	20	34	HA-0013500-00	28	15	SB-1080005-00	14	37
B2572-206-0X0	30	21	B3520-210-0A0	28	4	HK-0039400-10	16	6	SB-1080005-00	16	22
B2572-206-0Y0	30	22	B3522-210-000	20	44	HK-0039400-10	16	43	SB-1080005-00	16	27
B2573-206-0X0	30	23	B3541-012-000	20	11	HK-0126001-50	22	33	SB-7100002-00	16	54
B2573-206-0Y0	30	24	B4004-205-0A0	22	41	HK-0174201-50	22	30	SB-7100002-00	18	20
B2587-210-000	30	30	B4004-205-000	22	46	HK-0186200-60	16	44	SB-7100002-00	26	23
B2588-210-000	30	31	B4005-210-0A0	22	17	HP-1A54PEC-12	22	26	SB-7120001-00	7	4
B2702-210-000	12	13	B4005-210-000	22	18	HW-1003205-40	22	27	SD-0500803-TP	8	2
B2703-210-000	22	40	B4006-210-0A0	22	9	HW-1004706-60	22	31	SD-0600101-TP	10	44
B3107-804-000	12	8	B4006-210-000	22	10	HX-0006500-0A	22	49	SD-0600181-TP	12	23
B3112-761-000	12	5	B4007-205-000	14	22	HX-0012300-0A	22	54	SD-0600321-SP	24	7
B3114-232-000	12	9	B4008-205-0A0	22	1	HX-0012300-0B	22	52	SD-0600361-SP	24	2
B3114-771-000	2	41	B4008-205-000	22	6				SD-0600411-TP	24	12
B3119-771-000	12	11	B4009-210-000	22	7	MA0-11532000	29	22	SD-0600452-TP	18	6
B3120-125-000	12	10	B4010-210-000	22	5	MC-2005010-00	6	18	SD-0600452-TP	26	6
B3123-352-000	2	19	B4011-210-000	22	12	MDP-500B1400	6	19	SD-0640191-TP	24	19
B3123-352-000	2	45	B4011-210-000	22	19	M4007-110-0AB	6	47	SD-0640323-TP	24	58
B3125-012-000	2	16	B4011-210-000	22	45	M8604-511-0A0	22	42	SD-0640391-TP	24	36
B3125-012-000	2	48	B4110-206-AA0	28	7	M8606-510-0A0	22	22	SD-0650305-TP	8	14
B3126-012-000	2	18	B4110-206-BA0	28	8	M8607-510-0A0	22	11	SD-0720332-SP	28	27
B3126-012-000	2	46	B4110-210-000	28	18	M9637-110-000	22	28	SD-0801021-TP	10	20
B3126-012-000	12	6	B4110-522-000	20	5				SM-1030801-SA	4	33
B3132-552-000	12	7	B4110-522-000	20	19	NM-6040003-SC	8	22	SM-4030855-SN	22	56
B3201-210-0A0	4	17	B4115-206-0A0	28	9	NM-6040003-SC	12	20	SM-4040601-SC	28	19
B3203-210-000	4	19	B4130-205-0A0	22	32	NM-6040003-SC	12	36	SM-4051405-SE	29	12
B3204-210-000	4	3	B4135-205-0A0	22	38	NM-6050000-SC	4	45	SM-4055001-SF	14	41
B3205-210-000	4	1	B4140-205-0A0	22	37	NM-6050001-SE	29	13	SM-6031010-SC	22	14
B3206-210-000	4	9	B4150-205-0A0	22	35	NM-6050001-SE	29	17	SM-6031010-SC	22	21
B3207-210-000	4	13	B4160-205-0A0	22	36	NM-6050001-SP	14	40	SM-6031010-SC	22	43
B3208-210-000	4	11	B4170-205-0A0	22	25	NM-6060003-SC	24	53	SM-6040552-TP	14	21
B3208-280-000	4	16	B4180-205-0A0	22	57	NS-6090310-SP	2	36	SM-6040602-TP	14	25
B3209-210-000	4	10	B8151-206-0A0	30	32	NS-6090310-SP	2	39	SM-6040602-TP	14	26
B3210-210-000	4	4				NS-6110310-SP	2	13	SM-6040602-TP	16	3

NUMERICAL INDEX OF PARTS

索引

Part No.	Page	Ref.	Part No.	Page	Ref.	Part No.	Page	Ref.	Part No.	Page	Ref.
品番	頁	No.	品番	頁	No.	品番	頁	No.	品番	頁	No.
SM-6040602-TP	16	20	SS-6151220-SP	10	17	SS-8150822-TP	10	53	WS-0410002-KS	12	19
SM-6040602-TP	16	30	SS-6151412-TP	6	39	SS-8151550-SP	6	44	WS-0410002-KS	12	37
SM-6040602-TP	16	48	SS-6151812-TP	18	27	SS-8660610-TP	6	23	WS-0510002-KN	29	16
SM-6041402-TP	14	5	SS-6151812-TP	24	55	SS-8660610-TP	6	33	WS-0521010-KP	7	26
SM-6051602-TP	14	39	SS-6151812-TP	26	28	SS-8661012-TP	6	31	WS-0631510-KP	18	29
SM-6051602-TP	14	42	SS-6621220-SP	12	21	SS-9110543-CP	20	20	WS-0631510-KP	26	30
SM-6054002-TN	16	33	SS-6681712-TP	6	22	SS-9111020-TP	4	18	WS-1643202-KR	29	21
SM-6056550-SP	4	37	SS-7080510-TP	28	40	SS-9111510-SP	16	16			
SM-6061610-SC	29	6	SS-7080520-SP	22	3	SS-9121340-CP	18	15	100-07003	2	14
SM-8040602-TP	14	29	SS-7090410-SP	10	41	SS-9121340-CP	26	18	135-00400	4	47
SM-8040602-TP	16	25	SS-7090520-SP	28	2	SS-9150910-SP	16	57	135-01309	2	27
SM-8040802-TP	14	30	SS-7090850-SP	22	39	SS-9151160-CP	18	30	135-01408	2	32
SM-8040802-TP	16	23	SS-7090920-SP	24	16	SS-9151160-CP	24	60	135-01705	2	28
SM-8040802-TP	16	26	SS-7091110-SP	24	27	SS-9151160-CP	26	31	135-08205	10	50
SS-1060210-TP	10	29	SS-7091410-SP	24	43	SS-9151740-CP	12	12	135-08551	10	21
SS-1110640-TP	10	45	SS-7110510-SP	7	10	SS-9660940-SP	18	24	135-08700	10	25
SS-1110840-SP	2	50	SS-7110510-SP	10	15	SS-9660940-SP	26	26	135-08809	10	22
SS-1110840-SP	2	52	SS-7110510-SP	20	25	SS-9661230-CP	6	38	135-08908	10	23
SS-1110840-SP	2	56	SS-7110510-SP	22	2				135-15200	8	31
SS-1110840-SP	14	46	SS-7110710-SP	20	1	TA-0750704-R0	2	33	135-28807	20	22
SS-2060510-SP	6	16	SS-7110710-SP	20	2	TA-0850604-R0	2	24	135-28906	20	40
SS-2110920-TP	8	5	SS-7110710-SP	20	9	TA-1050504-R0	2	6	135-29607	20	15
SS-2110920-TP	8	20	SS-7110710-SP	20	21	TA-1050504-R0	2	29			
SS-2111010-TP	7	15	SS-7110710-SP	20	36	TA-1250406-R0	2	8			
SS-2621540-SP	7	6	SS-7110710-SP	24	11	TA-1250804-R0	2	61			
SS-3090610-SP	2	38	SS-7110710-SP	24	46	TA-2100904-R0	2	5			
SS-4090715-SP	2	34	SS-7110710-SP	24	62	TA-2351305-R0	2	10			
SS-4110515-SP	2	25	SS-7110710-SP	28	42						
SS-4110515-SP	4	31	SS-7110720-SP	2	55	WP-0320501-SC	22	13			
SS-4110715-SP	2	42	SS-7110740-TP	10	37	WP-0320501-SC	22	20			
SS-4110715-SP	20	23	SS-7110820-SP	7	14	WP-0320501-SC	22	44			
SS-4110715-SP	22	53	SS-7110840-SP	22	15	WP-0330501-SB	22	4			
SS-4110815-SP	4	28	SS-7110840-SP	22	23	WP-0330501-SB	22	55			
SS-4110915-SP	4	44	SS-7110840-SP	22	48	WP-0371016-SD	28	3			
SS-4111015-SP	2	1	SS-7110840-SP	26	11	WP-0430800-SC	12	38			
SS-4111015-SP	2	20	SS-7110910-SP	16	13	WP-0430801-SC	28	20			
SS-4111015-SP	4	20	SS-7110910-TP	14	10	WP-0450000-SD	28	36			
SS-4111015-SP	4	25	SS-7110910-TP	14	13	WP-0450801-SD	6	43			
SS-4111015-SP	4	40	SS-7110910-TP	16	37	WP-0450801-SD	22	16			
SS-4111215-SP	2	59	SS-7110910-TP	24	15	WP-0450801-SD	22	24			
SS-4150715-SP	2	30	SS-7110910-TP	24	47	WP-0450801-SD	22	47			
SS-6060410-TP	10	10	SS-7111110-TP	10	19	WP-0450846-SP	10	38			
SS-6080340-SP	6	20	SS-7111120-SP	12	17	WP-0451026-SH	24	40			
SS-6090440-SP	20	17	SS-7111120-SP	12	39	WP-0460556-SD	12	40			
SS-6090620-SP	14	3	SS-7111410-TP	24	64	WP-0480856-SP	2	2			
SS-6090620-SP	14	18	SS-7111810-TP	16	38	WP-0480856-SP	4	26			
SS-6090630-SP	22	51	SS-7120910-SP	18	10	WP-0480856-SP	26	12			
SS-6090670-TP	6	15	SS-7120910-SP	26	14	WP-0501016-SD	4	29			
SS-6091510-SP	10	60	SS-7121410-SP	16	59	WP-0501016-SD	4	39			
SS-6092120-SP	20	4	SS-7121610-SP	16	36	WP-0501016-SD	8	3			
SS-6110430-TP	10	36	SS-7150910-TP	4	24	WP-0501016-SD	12	16			
SS-6110610-TP	14	20	SS-7150940-SP	24	42	WP-0501016-SD	12	42			
SS-6110610-TP	28	37	SS-7151120-SP	6	9	WP-0501016-SD	16	10			
SS-6110650-TP	18	13	SS-7740740-SP	4	35	WP-0501016-SD	16	60			
SS-6110650-TP	26	16	SS-8090610-SP	12	2	WP-0550800-SP	7	27			
SS-6111140-SP	10	24	SS-8090670-SP	22	8	WP-0550800-SP	16	31			
SS-6111140-SP	20	37	SS-8110410-TP	6	29	WP-0551626-SD	4	36			
SS-6111210-SP	6	42	SS-8110422-TP	6	49	WP-0612066-SP	18	28			
SS-6111210-SP	16	9	SS-8110422-TP	8	30	WP-0612066-SP	26	29			
SS-6120940-SP	28	35	SS-8110422-TP	16	50	WP-0621016-SD	20	38			
SS-6121010-SP	28	31	SS-8110510-SP	12	35	WP-0650876-SD	24	52			
SS-6121210-SP	8	25	SS-8110520-TP	4	6	WP-0651001-SC	18	31			
SS-6121210-SP	14	43	SS-8110520-TP	10	49	WP-0651001-SC	26	32			
SS-6121212-TP	10	27	SS-8110520-TP	10	52	WP-0651056-SD	7	20			
SS-6121220-TP	7	25	SS-8110520-TP	10	59	WP-0651056-SH	4	5			
SS-6121220-TP	12	32	SS-8111010-TP	6	50	WP-0952616-SD	10	7			
SS-6121610-TP	28	25	SS-8111610-SP	6	37	WP-1021016-SD	4	48			
SS-6122510-SP	6	36	SS-8150710-SP	4	51	WP-1702600-S0	29	19			

JUKI®

JUKI CORPORATION

INTERNATIONAL SALES H.Q.
8-2-1, KOKURYO-CHO, CHOFU-SHI
TOKYO 182-8655, JAPAN
PHONE : (81)3-3430-4001 to 4005
FAX : (81)3-3430-4909 . 4914 . 4984
TELEX : J22967

Copyright © 1998-2002 JUKI CORP.
本書の内容を無断で転載、複写することを禁止します。
All rights reserved throughout the world.

JUKI 株式会社

〒182-8655 東京都調布市国領町8-2-1
TEL. 03-3480-1111(代表)

営業本部
TEL. 03-3430-4001(ダイヤルイン)

お買い求め、ご相談は
To order or for further
information,
please contact :

※このパーツリストは商品改良のため予告なく変更する事があります。
* The description covered in this parts list is subject to change for improvement of the commodity without notice.
※このパーツリストは、2002年7月 現在の商品仕様で編集したものです。
* This parts list is edited in accordance with the product specifications as of July 2002.